



# ART ART STONE AIRY

12 потрясающих  
декоров и  
2 типоразмера!

Типоразмер mini  
– эксклюзивно  
в ART EAST

Замковая каменно-полимерная плитка

# ART STONE AIRY

Эксклюзивно – партнерам ООО «БМБ Компани»,  
Торговая марка ART EAST



# ОСТОРОЖНО

Изучение настоящей презентации вызывает неподдельный  
интерес к продукции и непреодолимое желание  
приобрести ее для своего дома

# КАК ПОКУПАТЕЛЬ ИЩЕТ ?

ключевой запрос

Найти

1. Кварцвиниловая плитка
2. Пвх полы
3. Пвх ламинат
4. Виниловый ламинат
5. Кварц виниловый ламинат
6. Водостойкий ламинат
7. Влагостойкий ламинат
8. Виниловый пол
9. Плитка пвх для пола
10. Виниловая плитка для пола

Российский сегмент современных модульных ПВХ покрытий начал складываться чуть более 10 лет назад.

Это срок молодого и развивающегося рынка, для которого характерны признаки низкого уровня осведомленности о продуктах отрасли.

Неверные интерпретации продавцами свойств новых продуктов развивают устойчивые заблуждения и формируют спрос на несуществующие возможности этих продуктов.

Наша компания стремится создать профессиональную среду, инвестируя в исследовательские инициативы по изучению продуктов, потребителей и отрасли в целом.



Самые популярные поисковые запросы наших продуктов покупателями

Яндекс  
Wordstat

# ЧТО ПОКУПАТЕЛЬ ИЩЕТ НА САМОМ ДЕЛЕ ?

## ПОТРЕБНОСТЬ ВО ВНЕШНЕМ ВИДЕ

1

Внешний облик напольного покрытия может кардинально изменить впечатление о дизайне помещения. Оно может украсить любое пространство, а может неприятно удивить своей изношенностью на фоне дорогой мебели.



## ПОТРЕБНОСТЬ В ЭКОЛОГИЧНОЙ БЕЗОПАСНОСТИ

2

Эта безопасность относится к сохранению жизни и здоровья себя и своих близких, и является базовым критерием нашей жизни. Учёные называют эту потребность первым и главным жизненным интересом.



## ПОТРЕБНОСТЬ В ОЩУЩЕНИИ ДОСТИГНУТОГО РЕЗУЛЬТАТА

3

Эмоции, которые испытывает потребитель в процессе поиска подходящих материалов для пола, ничто по сравнению с тем, что он ощутит, когда максимально эффективно распорядится своими финансовыми ресурсами и приобретет то, что ему необходимо. Чувство достижения цели стоит затраченных усилий.



За текстом поисковых запросов стоят потребности куда более глубокие, чем просто желание купить пол

# ЧТО ПОКУПАТЕЛЬ ИЩЕТ НА САМОМ ДЕЛЕ ?

## ПОТРЕБНОСТЬ В ГИГИЕНИЧНОСТИ

4

Полы должны соответствовать такому важному параметру, как гигиеничность (то есть уход за такими покрытиями не должен занимать много времени; полы должны быть устойчивыми к различным загрязнениям).



## ПОТРЕБНОСТЬ В КОМФОРТЕ

5

Достигнув минимального уровня обеспеченности и безопасности, человек стремится к комфорту. Он вкладывает огромное количество времени и денег в создание уютной обстановки. Для этого он выбирает покрытия удобные, простые и совместимые с любой инфраструктурой дома, (теплые полы, фальшполы).



## ПОТРЕБНОСТЬ В НАДЕЖНОСТИ

6

Это требования, которым напольные покрытия должны соответствовать, чтобы их можно было использовать по назначению при определенных условиях и в течение определенного времени, не ожидая от них, скрипов, расхождений в геометрии, неконтролируемых расширений и пр.



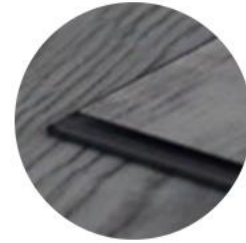
За текстом поисковых запросов стоят потребности куда более глубокие, чем просто желание купить пол

# ART STONE AIRY

Замковая  
каменно-полимерная  
плитка



## Почему у других производителей каменно-полимерной плитки цвет основного несущего слоя темно-серый?



Краситель? Конечно же нет - это существенно увеличивает производственную стоимость и противоречит логике уменьшения затрат.

Всё намного проще. Слой такой плитки изготовлен из вторичного ПВХ. Сам по себе, в чистом виде, ПВХ безвреден, несмотря на то, что более чем наполовину состоит из хлора, который находится в «связанном» состоянии. Вредными могут быть только продукты его разложения (хлор, диоксины, фталаты, и т.д.)

Вторичная переработка изделий из ПВХ сопровождается высокими температурами. При температуре 140 °С начинаются процессы деструкции и разложения.

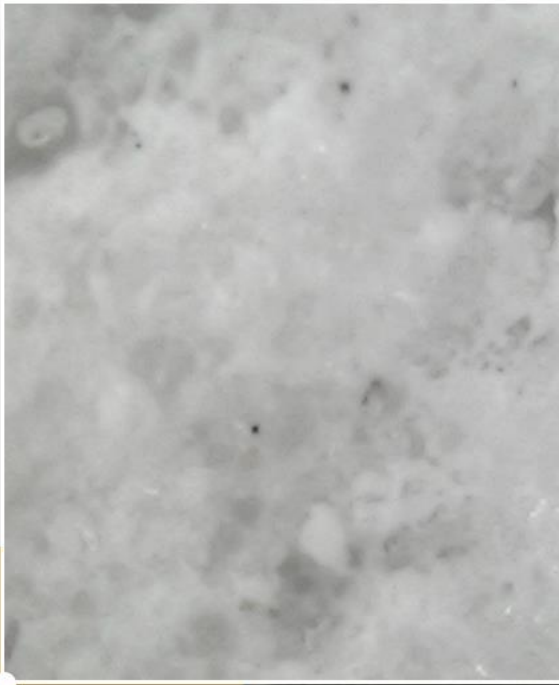
Разложение полимера сопровождается изменением его цвета до темно-серого. Фотографии срезов под микроскопом (увеличение в 135 раз) ▼

SPC из первичного ПВХ

SPC из вторичного ПВХ



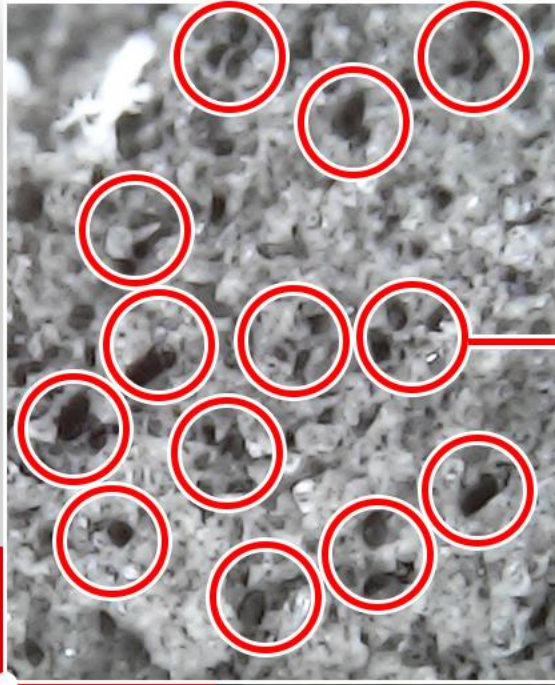
SPC из **первичного** ПВХ ▼



Увеличение  
x135



SPC из **вторичного** ПВХ ▼



Увеличение  
x135



ВКЛЮЧЕНИЯ  
ВТОРИЧНОГО ПВХ



# ЧЕМ ЭТО ОПАСНО?

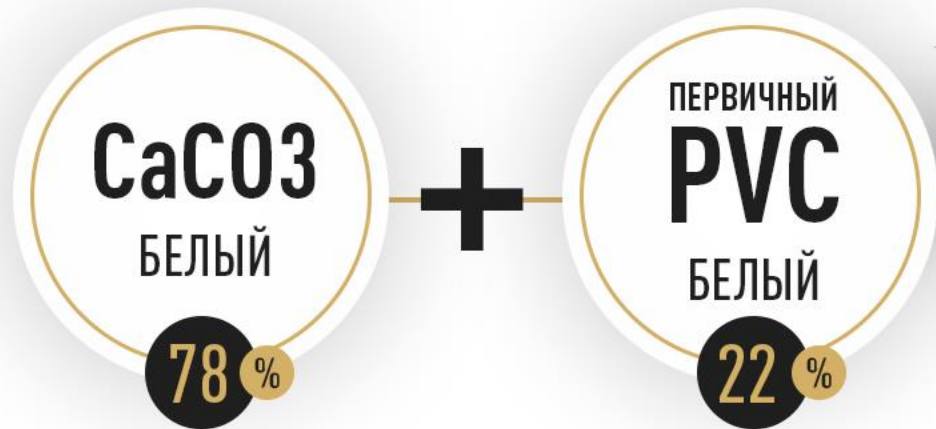
Для последующей термической стабилизации во вторичный ПВХ вводят комплекс стабилизаторов, из которых наиболее известны соединения свинца и кадмия.

# ТЯЖЕЛЫМИ МЕТАЛЛАМИ



В основе производства ART STONE AIRY лежит использование только первичного сырья

Несущий слой каменно-полимерного композита включает всего 2 компонента:

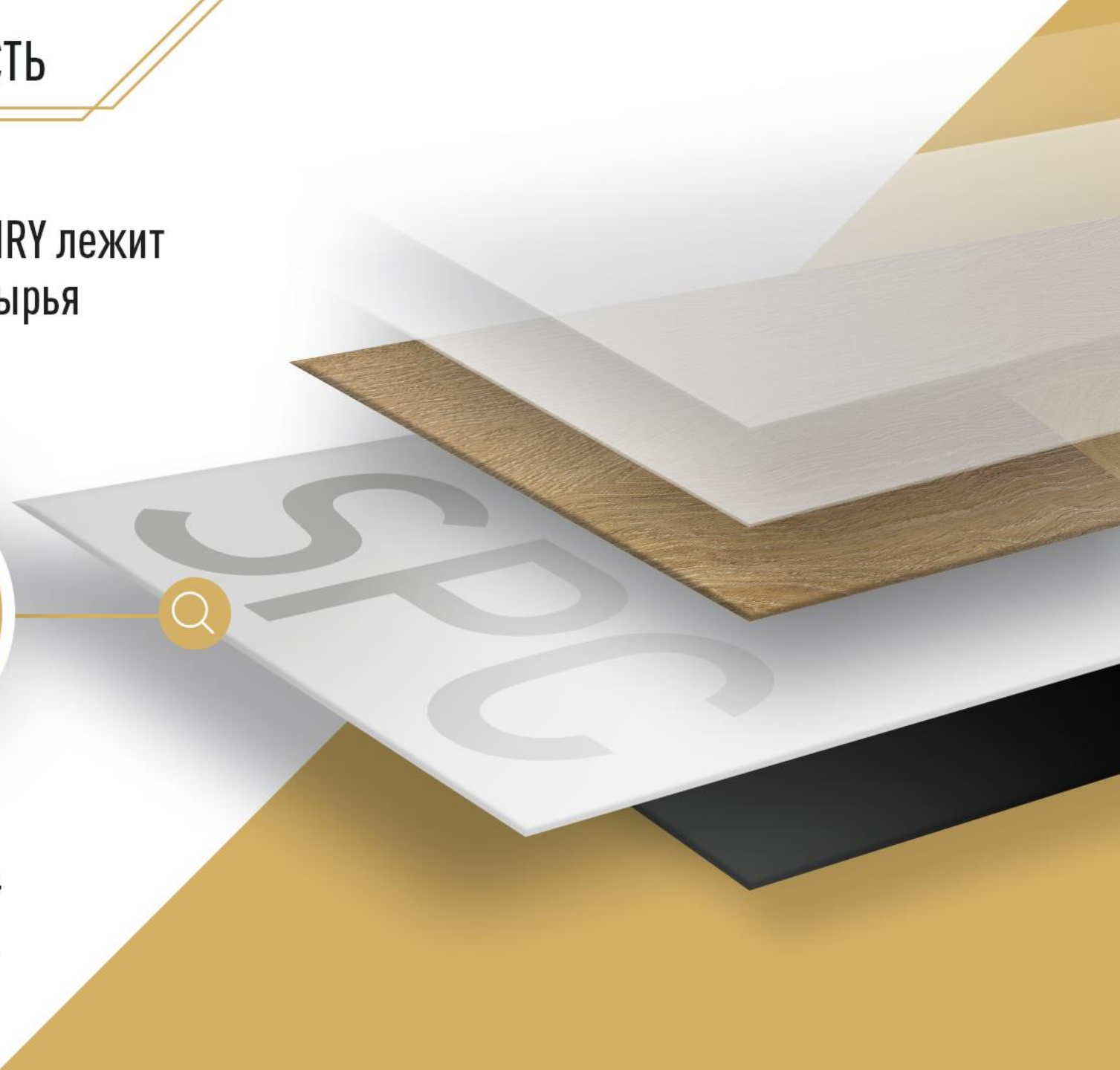


## Карбонат кальция

Неорганическое соединение, имеет абсолютно белый цвет.

## ПВХ

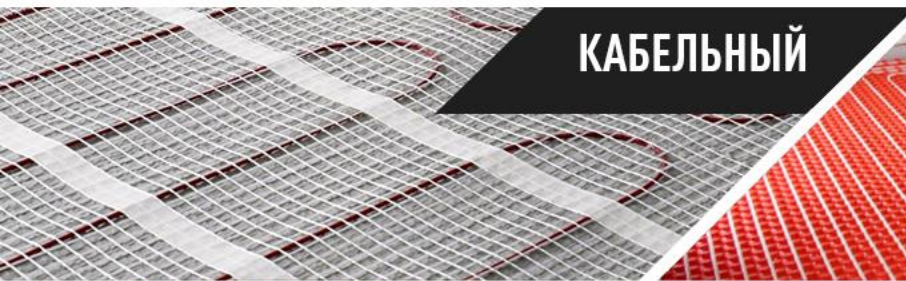
В зависимости от фракции, от прозрачного (гранулы) до белого цвета (порошок).



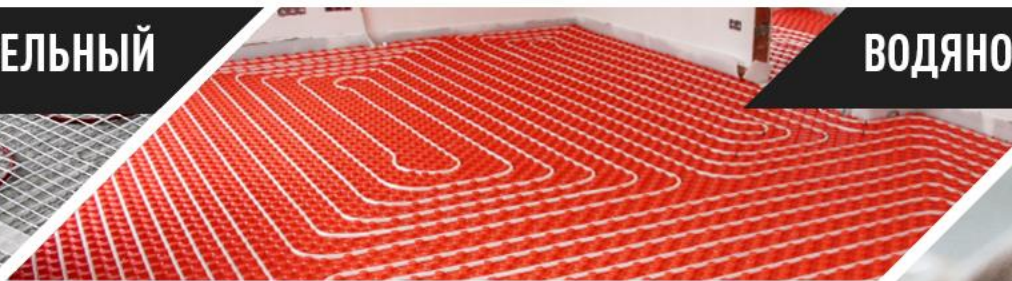
ФТАЛАТЫ / ФОРМАЛЬДЕГИД	PHTHALATE / FORMALDEHYDE	МЕТОД ОПРЕДЕЛЕНИЯ	НАЛИЧИЕ	
			ПРЕДЕЛЬНОЕ ЗНАЧЕНИЕ	РЕЗУЛЬТАТ ИСПЫТАНИЙ
Дибutilфталат	CAS №87-74-2	CPSC-CH- C1001-09.3	0,1%	0,000% НЕ ОБНАРУЖЕНО
Бутилбензилфталат	CAS №85-68-7		0,1%	0,000% НЕ ОБНАРУЖЕНО
Диэтилгексилфталат	CAS №117-81-7		0,1%	0,000% НЕ ОБНАРУЖЕНО
Диизононилфталат	CAS №28553-12-0/68515-48-0		0,1%	0,000% НЕ ОБНАРУЖЕНО
Диноктилфталат	CAS №117-84-0		0,1%	0,000% НЕ ОБНАРУЖЕНО

# ART STONE AIRY С ТЕПЛЫМ ПОЛОМ СВЯЗЫВАЮТ ОСОБЫЕ ОТНОШЕНИЯ

Плитка может быть установлена на основание,  
содержащее **любую систему** напольного отопления:



КАБЕЛЬНЫЙ



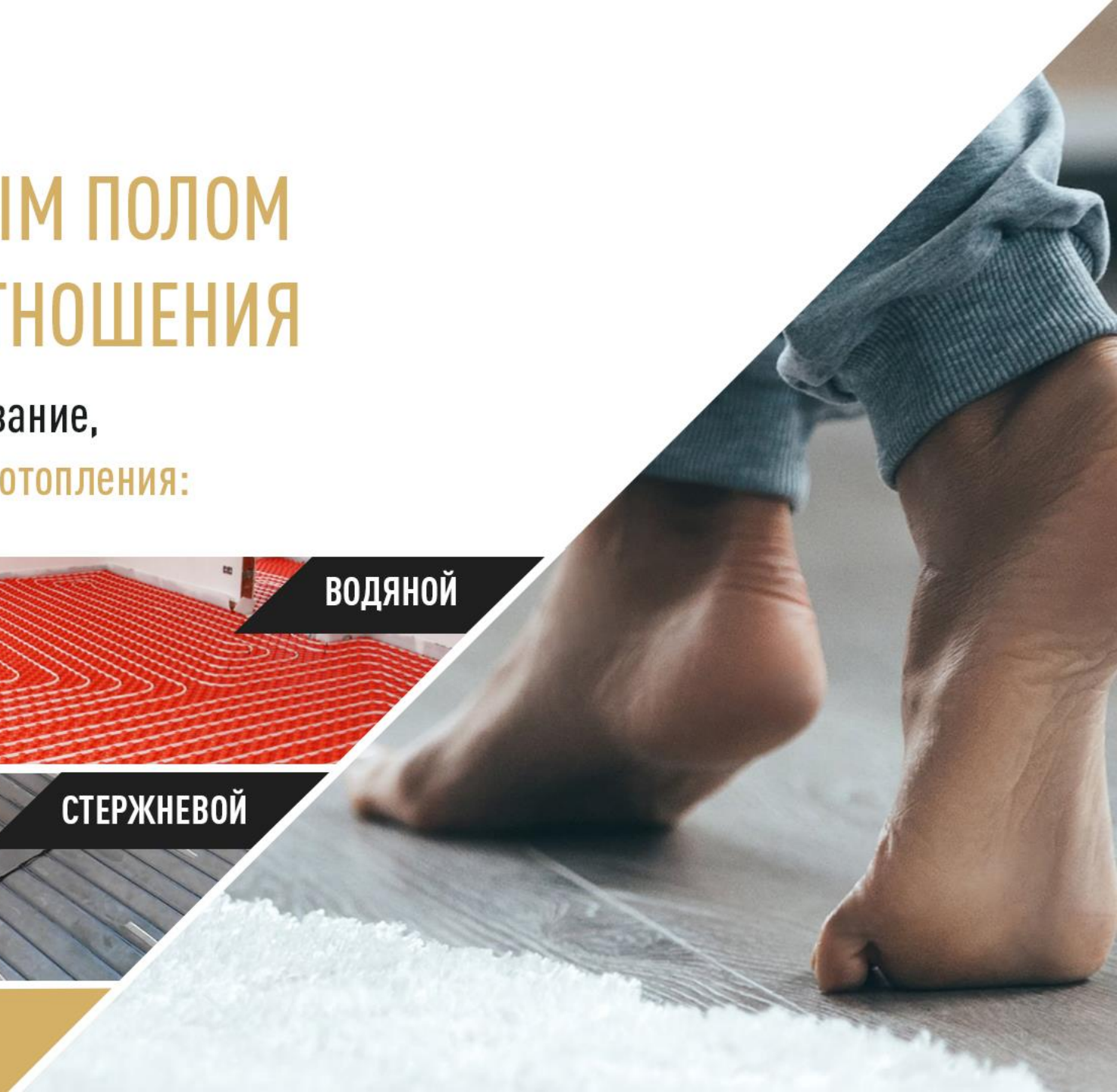
ВОДЯНОЙ



ПЛЕНОЧНЫЙ



СТЕРЖНЕВОЙ



# РЕЗУЛЬТАТЫ ЭКСПЕРИМЕНТА – ТЕРМИЧЕСКОЕ СОПРОТИВЛЕНИЕ ПРИ НАГРЕВЕ ТЕПЛОГО ПОЛА ДО °С 40+

Если рассматривать участок движения тепла, где температура нагревательного элемента - начало участка, а температура поверхности напольного покрытия - конец этого участка, то чем больше разница между этими точками, тем сильнее термическое сопротивление этой системы.

Покрытия WPC показывают наибольшее сопротивление при передаче тепла. Это обусловлено двумя факторами:

- ▶ Вспененная структура материала.
- ▶ Древесная составляющая характерная низкой теплопроводностью.

«ЧЕМ МЕНЬШЕ ТЕРМИЧЕСКОЕ СОПРОТИВЛЕНИЕ, ТЕМ НИЖЕ  
ЭНЕРГОПОТЕРИ, ЗАТРАЧИВАЕМЫЕ НА НАГРЕВ ПОЛА»

## ТЕРМИЧЕСКОЕ СОПРОТИВЛЕНИЕ

Время мин.	Изменение температуры		Теплопотери	
	°С нагревательного элемента	°С поверхности пола	°С разница	в %
<b>WPC</b>				
0	23,3	23,5	-0,2	
15	38,2	34,0	4,2	28,2%
30	42,5	37,6	4,9	25,5%
45	47,7	41,5	6,2	25,4%
<b>LVT</b>				
0	25,2	24,9	0,3	
15	35,4	34,7	0,7	5,8%
30	42,5	41,7	0,8	4,2%
45	45,3	44	1,3	5,9%
<b>SPC</b>				
0	25,3	24,2	1,1	
15	34,2	34,1	0,1	0,9%
30	39,6	39,5	0,1	0,6%
45	41,7	41,5	0,2	1,1%

Потери  
тепла



## СРАВНЕНИЕ ЛИНЕЙНОГО РАСШИРЕНИЯ ПОД ВОЗДЕЙСТВИЕМ ТЕМПЕРАТУР

Совместимость напольных покрытий с инфраструктурой дома (теплые полы, фальшполы) определяется способностью покрытий взаимодействовать с другими объектами системы в неизменном виде.

Покрyтия WPC демонстрируют наибольшие отклонения линейных размеров от начальных при повышении температуры.

«НИЗКИЕ ПОКАЗАТЕЛИ ЛИНЕЙНЫХ РАСШИРЕНИЙ ОБЕСПЕЧИВАЮТ ЦЕЛОСТНОСТЬ НАПОЛЬНЫХ ПОКРЫТИЙ, ОТСУТСТВИЕ ЩЕЛЕЙ, ИСКРИВЛЕНИЯ ЛАМЕЛЕЙ ПОКРЫТИЯ И СКРИПОВ»

🌡️ +28°C

WPC

LVT

SPC

🌡️ +40°C

WPC

LVT

SPC

0,21%

0,12%

0,15%

0,06%

0,04%

0,00%

# ОБЕСПЕЧЕННОСТЬ ЖИЛЬЕМ В РАЗНЫХ СТРАНАХ

Страна	Квадратные метры на душу населения	Квартиры на 1 тыс. человек
КАНАДА	76	328
США	70	335
ГЕРМАНИЯ	39	500
ФРАНЦИЯ	39	385
РОССИЯ	25	442
ПОЛЬША	25	351
БРАЗИЛИЯ	19	313
ТУРЦИЯ	17	222
ЯПОНИЯ	16	423

ПО ДАННЫМ ОЭСР\*, РОССИЯ НАХОДИТСЯ В СПИСКЕ СТРАН С ДЕФИЦИТОМ ЖИЛОЙ ПЛОЩАДИ НА ОДНОГО ЖИТЕЛЯ СТРАНЫ

# 25,2 М<sup>2</sup>

СОСТАВЛЯЕТ ОБЕСПЕЧЕННОСТЬ ЖИЛЬЕМ В НАШЕЙ СТРАНЕ

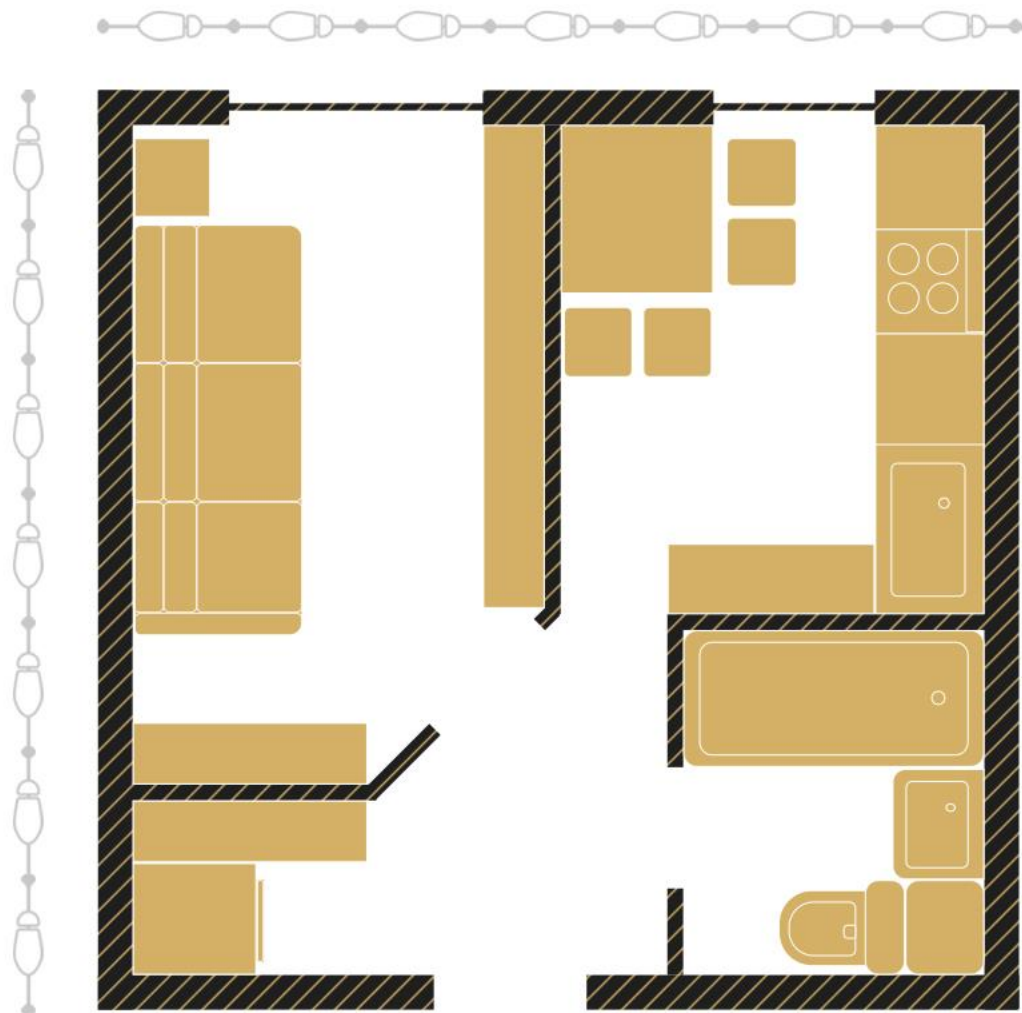
\* Организация экономического сотрудничества и развития

## УСЛОВИЯ:

  $5 \text{ М} \times 5 \text{ М} = 25 \text{ М}^2$



Давайте представим, что на данные статистики можно положиться и, в среднем, один житель нашей страны располагает помещением с размерами **7 шагов в одну сторону и 7 шагов в другую**. Обычно длина шага человека среднего роста составляет **0,7- 0,8 м.**



А ТЕПЕРЬ РАССТАВИМ МИНИМАЛЬНО НЕОБХОДИМОЕ КОЛИЧЕСТВО МЕБЕЛИ И..

**ДЕФИЦИТ  
ПРОСТРАНСТВА  
ВЫРАЖЕН ЕЩЕ БОЛЬШЕ!**



КАК ДВА ТИПОРАЗМЕРА НАПОЛЬНОГО  
ПОКРЫТИЯ БУДУТ СМОТРЕТЬСЯ  
В УСЛОВИЯХ ДЕФИЦИТА  
ПРОСТРАНСТВА?

150x920 мм

183x1220 мм

Дефицит свободного пространства нередко заставляет нас проживать в небольших, компактных домах и квартирах. Этого никогда не избежать, ведь все современные мегаполисы пополняются населением быстрее, чем новостройками.

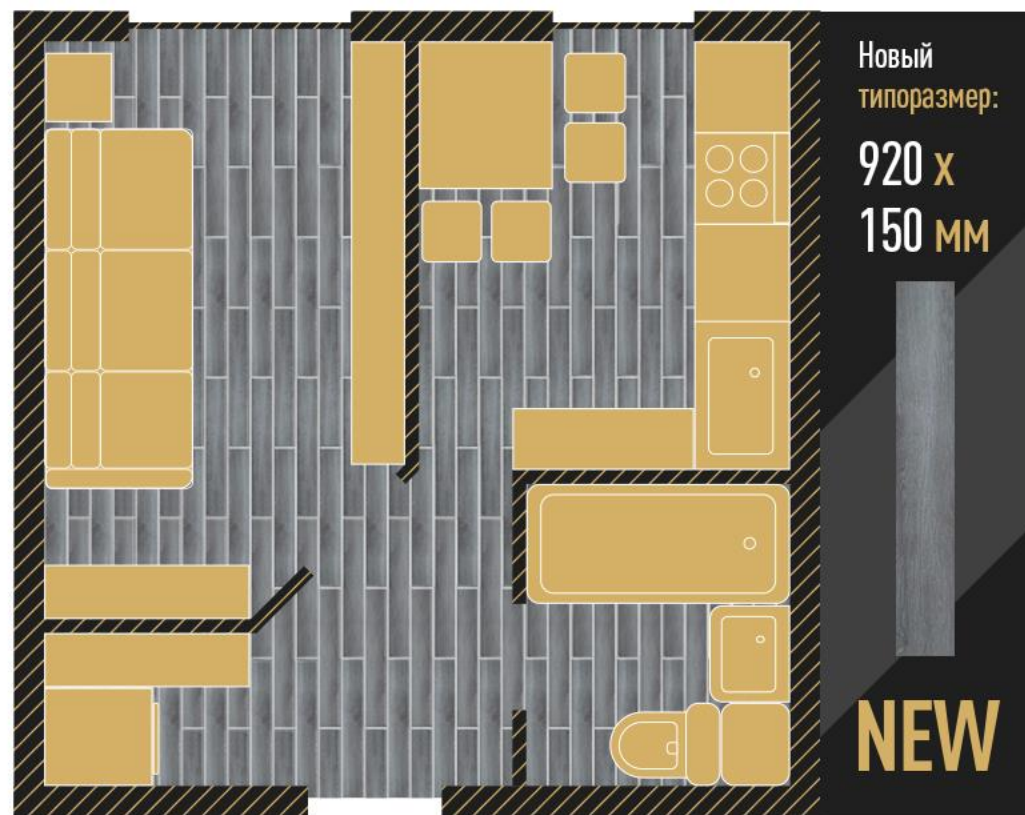
Но это не значит, что даже самая маленькая комната не может стать уютным, теплым и невероятно красивым домашним очагом. Нужно только создать такой очаг у себя в доме! Маленькие интерьеры - это совсем не плохо, если их оформить наилучшим образом. Правильный дизайн маленьких комнат на исходе всегда получается удачным и теплым, он сохраняет атмосферу дома.

Традиционный размер стандартной ламели модульных покрытий варьируется в пределах 183 мм x 1220 мм



ART STONE AIRY УМЕНЬШЕННОГО ФОРМАТА ЗРИТЕЛЬНО УВЕЛИЧИТ ВАШЕ ПРОСТРАНСТВО И СДЕЛАЕТ ЕГО ЕЩЕ БОЛЕЕ КОМФОРТНЫМ

Благодаря современным технологиям даже самую небольшую квартиру можно превратить в стильную и комфортную. При этом, в такой квартире можно будет не только наслаждаться семейным отдыхом, но и устраивать приём гостей. Важно правильно и рационально подобрать материалы.





Новый типоразмер каменно-полимерной замковой плитки

920X150 MM



УМЕНЬШЕННЫЙ ТИПОРАЗМЕР – УНИКАЛЬНОЕ ПРЕДЛОЖЕНИЕ И РАЗРАБОТКА ART EAST, КОТОРУЮ БОЛЕЕ НЕ ПРЕДЛАГАЕТ НИ ОДИН ИЗ ПРОИЗВОДИТЕЛЕЙ И ПОСТАВЩИКОВ КАМЕННО-ПОЛИМЕРНОЙ ЗАМКОВОЙ ПЛИТКИ В РОССИИ.

## — ДЛЯ ВАС КАК ПАРТНЕРА —

### 1. НАЛИЧИЕ АЛЬТЕРНАТИВ

Чтобы у клиента всегда был выбор.

### 2. УДОБНАЯ РАБОТА С ОБРАЗЦАМИ В МАГАЗИНЕ

Плитка меньше, соответственно легче в просмотре, сборке фрагмента.

## — ДЛЯ ПОКУПАТЕЛЯ —

### 1. ОПТИМАЛЬНЫЙ РАЗМЕР

Грамотное решение для помещений небольшой площади.

### 2. БОЛЕЕ КОМПАКТНАЯ УПАКОВКА

Удобство транспортировки и экономия на услугах доставки.

### 3. ЭКОНОМИЯ НА РЕМОНТЕ

Минимальное количество обрезков при монтаже.



# ТЕПЕРЬ ВЫ ЗНАЕТЕ, ЧЕМ УДИВИТЬ КЛИЕНТА

А чем навсегда очаровать его в  
ART STONE AIRY – смотрите дальше

## 1220 X 183 X 4 ММ:



ДУБ ВРАНГЕЛЬ



ЯСЕНЬ БРУКС



ЯСЕНЬ ХАРДИ



ДУБ ФЕРНИ



ДУБ ДОФИН

## 920 X 150 X 4 ММ: NEW



ДУБ АЛЬБЕРТА



ЯСЕНЬ ЭДМОНТОН



ЯСЕНЬ ВАНКУВЕР



ЯСЕНЬ МАНИТОБА



ДУБ АБЕРДИН



ДУБ ШЕРИДАН



ДУБ ТЕРРАС

# 12

## ДЕКОРОВ, УНИКАЛЬНЫХ В СВОЕЙ УНИВЕРСАЛЬНОСТИ

На основе исследований и более чем 10-летней статистики продаж, отдел бизнес-развития компании ART EAST совместно с отделом маркетинга собрали в данной коллекции наиболее востребованные на рынке оттенки напольного покрытия.

- В коллекции ART STONE AIRY собраны 12 наиболее востребованных на рынке декоров напольного покрытия

## КРАТНО УВЕЛИЧИВАЕМ ВОЗМОЖНОСТИ ИСПОЛЬЗОВАНИЯ

Оттенки плитки прекрасно работают в тандеме, что позволяет создавать зонирование помещения, сохраняя гармонию дизайна интерьера.

## НИ ОДИН ПОКУПАТЕЛЬ НЕ УЙДЕТ БЕЗ ПОКУПКИ

Среди ассортимента AIRY каждый покупатель найдет хотя бы один, на 100% отвечающий его дизайн-предпочтениям.

## РЕШЕНИЯ ДЛЯ ЛЮБОГО ПОМЕЩЕНИЯ

ART STONE AIRY предлагает не только классический размер плитки 1220x183 мм, но и уменьшенный размер 920x150 мм, это технологичное решение значительно расширяет возможности ваших покупателей.



**В КАБИНЕТЕ**



**В КУХНЕ**



**В СПАЛЬНЕ**



**В ВАННОЙ**



# ВНЕШНИЙ ВИД И ИЗНОСОСТОЙКОСТЬ

ART STONE AIRY дает уверенность в том, что спустя время домашней эксплуатации внешний вид не будет выглядеть изношенным благодаря UV защите и усиленному верхнему покрытию 0,3 мм с технологией DIAMOND.

## БЕЗ ЦАРАПИН И ВМЯТИН

Смело двигайте мебель, заводите собаку, ходите в обуви – следы от таких механических воздействий с течением времени будут минимальны.

## КОМФОРТ В УБОРКЕ

Полу не страшна влага и вода, бытовая химия, спирт и жиры. Загрязнения даже от сильно красящих веществ легко убираются обычной салфеткой.



ART STONE AIRY создана, чтобы дарить вам желанный комфорт: ходите босиком, танцуйте, проверяйте пол на прочность, устанавливайте теплые полы.

## ВЫСОКОКАЧЕСТВЕННОЕ ЗАМКОВОЕ СОЕДИНЕНИЕ

Высококачественное замковое соединение гарантирует плотность прилегания плиток друг к другу и монолитность конструкции.

## РЕЛЬЕФНАЯ ТЕКСТУРА

Рельефная текстура защитного покрытия плитки ART STONE AIRY дарит приятные тактильные ощущения от каждого шага по полу.

## ЛЕГКОСТЬ СБОРКИ

Сборка такого пола занимает минимум времени, и по силу даже не профессионалам.

## ПОКАЗАТЕЛИ SPC-ПЛИТКИ ART STONE AIRY

Показатель	Сертификация	Результат
Устойчивость к царапинам	EN ISO 660-2	Класс Т
Устойчивость к воздействию ножкам мебели	EN ISO 16581	Нет трещин, нет повреждений
Сопротивление воздействию колес стульев	EN ISO 4918	Нет повреждений, нет деламинации
Сопротивление окрашиванию	EN ISO 26987	Очень высокое
Светостойкость	EN ISO 105-802	≥6

# И ЭТО НЕ ПРОСТО СЛОВА

У ART STONE AIRY несущий слой SPC не имеет вспененной структуры и, таким образом, имеет плотность, почти в 2 раза превышающую WPC-плитку как главный аналог в разрезе виниловых полов из первичного ПВХ.

Помимо устойчивости к механическим воздействиям, такая плотность делает напольное покрытие менее восприимчивым к расширениям и сжатиям в случаях резкого изменения температур.

Плотность **ART STONE AIRY SPC 2000 кг/м<sup>3</sup>**

Плотность **WPC 1050 кг/м<sup>3</sup>**



## ЧУВСТВО ДОСТИГНУТОГО РЕЗУЛЬТАТА

ЗАМКОВАЯ ПЛИТКА ART STONE AIRY –  
ТОТ САМЫЙ ОПТИМУМ ЭКСПЛУАТАЦИОННЫХ  
И ДЕКОРАТИВНЫХ ХАРАКТЕРИСТИК ЗА  
ДОСТУПНЫЙ БЮДЖЕТ

ЭТА ПЛИТКА ДЛЯ ТЕХ, КТО  
ХОЧЕТ ВИДЕТЬ ПОД НОГАМИ  
СТИЛЬНЫЙ ПОЛ В ПАРКЕТНОЙ  
РАЗБЕЖКЕ, НО НЕ ХОЧЕТ  
ПЕРЕПЛАЧИВАТЬ ЗА  
НЕОБЯЗАТЕЛЬНЫЕ  
ДОПОЛНЕНИЯ



РЕКОМЕНДОВАННАЯ РОЗНИЧНАЯ ЦЕНА ВСЕГО:  
**1 800 РУБ. / 1 М<sup>2</sup>**

## 2 ТИПОРАЗМЕРА

920x150 мм (уменьшенный)

1220x183 мм (классический)

## 12 СТИЛЬНЫХ ДЕКОРОВ

Под дуб и ясень

## до 28 °C

Рекомендованный режим теплого пола

## 1800 РУБ./М<sup>2</sup>

Рекомендованная розничная цена

## 4 ММ

Толщина плитки

## 25 ЛЕТ / 10 ЛЕТ

Гарантированный срок службы  
(жилое / коммерческое)

## 78 % / 22 %

Соотношение карбоната кальция  
к винилу в составе

## 21 ДБ

Изоляция ударных шумов

## 100 % ЭКОЛОГИЧНОСТЬ

Абсолютное отсутствие фталатов  
и формальдегида

## 100 % ВОДОСТОЙКОСТЬ

Водопоглощение сведено к нулю

## 34 КЛАСС

Очень высокая износостойкость,  
без ограничений по нагрузкам

## 2000 КГ/М<sup>3</sup>

Плотность плитки