

2019

# RESIDENTIAL CARPETS



 CONTENT

<b>CARPETS IN GENERAL</b>	4
<b>TUFTED CARPETS</b>	10
MIX	12
SPARK	14
MAGNA	16
VISTA	18
PORT	20
PANORAMA	22
BAMBOO	24
PLANET	26
BRICK	28
SAMBA	30
MAMBO PLUS	32
LION	34
<b>NEEDLEPUNCHED CARPETS</b>	36
FAVORIT	38
LIDER	40
REKORD URB	42
SINTELON STAZE URB	44
ENERGY URB	46
ARENA NEW	48
ENTER URB	50
MERIDIAN URB	52
GLOBAL URB	54
EKVATOR URB	56
EKONOMIK PLUS	58
<b>RESIDENTIAL GRASS</b>	60
GREENFIELD	62
GREENLAND	64
<b>INSTALLATION</b>	66
<b>MAINTENANCE</b>	74
<b>STAIN REMOVAL</b>	78
<b>COLLECTION OVERVIEW</b>	82

 СОДЕРЖАНИЕ

<b>О КОВРОЛИНЕ</b>	4
<b>ТАФТИНГОВОЕ ПОКРЫТИЕ</b>	10
MIX	12
SPARK	14
MAGNA	16
VISTA	18
PORT	20
PANORAMA	22
BAMBOO	24
PLANET	26
BRICK	28
SAMBA	30
MAMBO PLUS	32
LION	34
<b>ИГЛОПРОБИВНОЕ ПОКРЫТИЕ</b>	36
FAVORIT	38
LIDER	40
REKORD URB	42
SINTELON STAZE URB	44
ENERGY URB	46
ARENA NEW	48
ENTER URB	50
MERIDIAN URB	52
GLOBAL URB	54
EKVATOR URB	56
EKONOMIK PLUS	58
<b>ИСКУССТВЕННАЯ ТРАВА</b>	60
GREENFIELD	62
GREENLAND	64
<b>УКЛАДКА</b>	66
<b>УХОД</b>	74
<b>УДАЛЕНИЕ ПЯТЕН</b>	78
<b>ОБЗОР КОЛЛЕКЦИИ</b>	82

 SADRŽAJ

<b>O TEPISONIMA</b>	4
<b>TAFTOVANI TEPISONI</b>	10
MIX	12
SPARK	14
MAGNA	16
VISTA	18
PORT	20
PANORAMA	22
BAMBOO	24
PLANET	26
BRICK	28
SAMBA	30
MAMBO PLUS	32
LION	34
<b>IGLANI TEPISONI</b>	36
FAVORIT	38
LIDER	40
REKORD URB	42
SINTELON STAZE URB	44
ENERGY URB	46
ARENA NEW	48
ENTER URB	50
MERIDIAN URB	52
GLOBAL URB	54
EKVATOR URB	56
EKONOMIK PLUS	58
<b>REZIDENCIJALNA TRAVA</b>	60
GREENFIELD	62
GREENLAND	64
<b>POSTAVLJANJE</b>	66
<b>ODRŽAVANJE</b>	74
<b>OTKLANJANJE MRLJA</b>	78
<b>PREGLED KOLEKCIJE</b>	82

\*The colours of printed products might be different from the original. Tarkett reserves the right to change technical specifications of products in accordance with standard EN 1307.

\*Печатные цвета могут отличаться от настоящих. Tarkett оставляет за собой право изменять технические характеристики в соответствии со стандартом EN 1307.

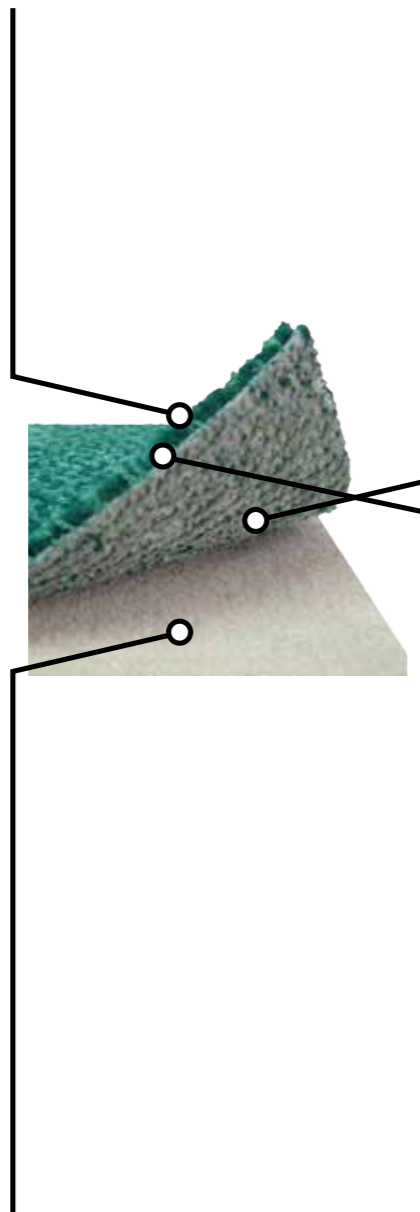
\*Boje odštampanih proizvoda mogu odudarati od originalnih. Tarkett zadržava pravo da izmeni tehničke karakteristike proizvoda u skladu sa standardom EN 1307.



**CARPETS IN GENERAL**



**PILE**  
is consisted of loops.  
**ВОРС**  
состоит из петель.  
**FLOR**  
sastoji se od petlji.



**ADHESIVE**  
is used to connect pile and primary backing with secondary backing.  
**КЛЕЙ**  
используется для соединения первичной ткани вместе с ворсом с вторичной основой.  
**ЛЕПИЛО**  
povezuje flor i primarnu tkaninu sa sekundarnom osnovom.

**PRIMARY BACKING**  
the base for making walking layer – pile; it is usually made of polypropylene (PP) or polyamide (PA).  
**ПЕРВИЧНАЯ ТКАНЬ**  
основа для создания поверхностного слоя – ворса. Обычно изготавливается из полипропилена (ПП) или полиамида (ПА).  
**PRIMARNA TKANINA**  
osnova za proizvodnju gazećeg sloja – flora; najčešće je od polipropilena (PP) ili poliamida (PA).

**SECONDARY BACKING**  
provides mechanical properties of product and contributes to dimensional stability of finished product. It can be: woven synthetic backing, felt, rubber, or latex backing.

**ВТОРИЧНАЯ ОСНОВА**  
она придает готовой продукции стабильность размеров и улучшает механические свойства. Может быть использован искусственный джут, войлочная, резиновая или латексная основа.

**SEKUNDARNA OSNOVA**  
unapređuje mehanička svojstva proizvoda i doprinosi dimenzionalnoj stabilnosti. Može biti tkana sintetička dorada, na filcu, na gumi ili dorada od lateksa.

## PILE TYPES

**LOOP PILE**  
Extremely durable with wide area of use. Recommended for spaces with high walking frequency.



**CUT PILE**  
Carpets with cut pile are suitable for variety of rooms with medium walking frequency.



**VELOUR**  
Very elegant carpet with cut pile, low height and fine, smooth surface.



**SAXONY**  
Carpet with cut-pile surface and luxury look.



**FRIESE**  
Very twisted pile and elegant look that does not reflect walking tracks.



**SHAGGY**  
Extremely high pile. Very modern and popular with great appearance. Helps in hiding footprints.



## ТИП ВОРСА

**ПЕТЛЕВОЙ ВОРС**  
Чрезвычайно прочный, с широкой областью применения. Рекомендуется для помещений с высокой интенсивностью движения.

**РАЗРЕЗНОЙ ВОРС**  
Покрытия с таким ворсом подходит для использования в помещениях со средней интенсивностью движения.

**ВЕЛЮР**  
Очень элегантное на вид ковровое покрытие с разрезным ворсом низкой высоты, гладкий и ровный.

**САКСОНИ**  
Покрытие с разрезным ворсом и роскошным видом.

**ФРИЗЕ**  
Ковролин из скрученной нити элегантного вида, на нем не видны следы от шагов.

**ШЕГИ**  
Чрезвычайно высокий ворс. Современный и популярный ковролин, отличный внешний вид. Помогает скрыть следы от шагов.

## VRSTE FLORA

**ZATVORENA PETLJA**  
Izuzetno izdržljiva sa širokim područjem upotrebe. Preporučuje se za prostorije sa velikom frekvencijom kretanja.

**SEČENA PETLJA**  
Tepisoni sa sečenom petljom su pogodni za razne prostorije umerene prohodnosti.

**VELUR**  
Veoma elegantan tepison sečenog flora, manje visine i fine površine.

**SAKSONI**  
Tepison sa sečenom petljom i luksuznim izgledom.

**FRIZE**  
Veoma kovrdžavi flor i elegantan izgled koji sakriva tragove hodanja.

**ŠAG**  
Izuzetno visok flor. Veoma moderan i popularan, odličnog vizuelnog izgleda. Pomaže u sakrivanju tragova hodanja.

## RESIDENTIAL CARPET PERFORMANCES



### CLASS 23: HEAVY USE

Carpet is suitable for corridors (spaces with high walking frequency).



### CLASS 22: MEDIUM / GENERAL USE

Carpet is recommended in living, children's and dining rooms – spaces with medium walking frequency.



### CLASS 21: MODERATE / LIGHT USE

Carpet is recommended in bedrooms and guests rooms (rooms with low walking frequency).



### CLASSES OF LUXURY

They indicate the level of comfort, softness of the carpet wear layer and its thickness. The greater the number of crowns under the hand, the higher luxury class it is, carpet is more comfortable and softer.



### USE FURNITURE WITH WHEELS

Only wear resisted products that have these pictograms could be installed in rooms in which there is furniture with wheels.



### USE ON STAIRS

Stairs requires installation of durable, wear resisted floor coverings. Carpets that have these pictograms could be used on the stairs.



### SLIP RESISTANCE

Anti slipping.



### LIGHT FASTNESS

Carpet meets the basic requirements for light-fastness.



### E1 - HCHO- NO EMISSIONS OF FORMALDEHYDE

Carpet is marked with E1, because in its manufacture as well as in the production of any of its raw materials not used formaldehyde.

## ХАРАКТЕРИСТИКИ БЫТОВЫХ КОВРОВЫХ ПОКРЫТИЙ

### КЛАСС 23: ИНТЕНСИВНЫЕ НАГРУЗКИ

Ковровое покрытие подходит для использования в коридорах (помещения с высокой интенсивностью движения).

### КЛАСС 22: УМЕРЕННЫЕ НАГРУЗКИ

Ковровое покрытие рекомендуется для использования в гостиных, детских комнатах и столовых - в местах со средней интенсивностью движения.

### КЛАСС 21: НИЗКИЕ НАГРУЗКИ

Ковровое покрытие рекомендуется для использования в спальнях и гостевых комнатах (в местах с низкой интенсивностью движения).

### КЛАСС КОМФОРТА

Короны на пиктограмме определяют уровень комфорта, мягкость ворса и толщину покрытия. Чем больше корон под рукой, тем выше класс комфорта и мягкость коврового покрытия.

### ИСПОЛЬЗОВАНИЕ МЕБЕЛИ НА РОЛИКОВЫХ ОПОРАХ

Только покрытия, имеющие данную пиктограмму, подходят для использования в помещениях с мебелью на роликовых колесах.

### ИСПОЛЬЗОВАНИЕ НА ЛЕСТНИЦАХ

На лестницах нужно укладывать износостойкое ковровое покрытие. Ковровые покрытия с данной пиктограммой подходят для использования в этой части дома.

### С О П Р О Т И В Л Е Н И Е СКОЛЬЖЕНИЮ

Антискольжение.

### СВЕТОУСТОЙЧИВОСТЬ

Ковролин отвечает основным требованиям предъявляемым к светостойкости.

### E1 - HCHO- НЕТ ВЫБРОСОВ ФОРМАЛЬДЕГИДА

Ковер отмечен E1, так как при его изготовлении, а также в производстве любого из его сырья не используется формальдегид.

## KARAKTERISTIKE REZIDENCIJALNIH TERPISONA

### KLASA 23: TEŠKA UPOTREBA

Tepison je pogodan za hodnike (prostorije sa većom prohodnošću).

### KLASA 22: SREDNJA / UMERENA UPOTREBA

Tepison se preporučuje za dnevne, dečje sobe i trpezarije – prostorije umerene frekvencije kretanja.

### KLASA 21: LAKA UPOTREBA

Tepison se preporučuje za spavaće sobe i gostinjske sobe (prostorije sa niskim nivoom prohodnosti).

### KLASE LUKSUZA

Ukazuju na nivo komfora, mekoću gazećeg sloja tepisona i njegovu debljinu. Veći broj krunica ispod ruke ukazuje na viši nivo luksuza, odnosno tepison je u tom slučaju udobniji i mekši.

### UPOTREBA NAMEŠTAJA SA TOČKIĆIMA

Samo proizvodi otporni na habanje, označeni ovim piktogramom se preporučuju za postavljanje u prostorijama u kojima se koristi nameštaj sa točkicama.

### UPOTREBA NA STEPENIŠTU

Stepenište zahteva postavljanje izdržljivih podnih obloga. Tepisoni koji imaju ove piktograme se mogu upotrebiti na stepeništu.

### OTPORNOST NA KLIZANJE

Neklizajuća površina.

### POSTOJANOST BOJE NA SVETLOST

Tepison ispunjava osnovne zahteve za postojanost boje na svetlost.

### E1 - HCHO- NEMA EMISIJE FORMALDEHIDA

Tepison je označen oznakom E1, pošto u njegovoj proizvodnji kao i u proizvodnji bilo koje njegove sirovine nije korišćen formaldehid.



### TERMO

The best needlepunched felt backing on the market provides additional comfortability, acoustical and thermal isolation.



### BEDROOM



### CHILDREN'S ROOM



### LIVING ROOM



### DINING ROOM



### KITCHEN



### CORRIDOR



### STAIRS



### OUTDOOR



### CE MARK

Product comply with current EU regulations for residential products.

### TERMO

Лучшая войлочная основа на рынке создает дополнительный комфорт, и улучшает акустические и теплоизоляционные показатели.

### СПАЛЬНЯ

### ДЕТСКАЯ

### ГОСТИНАЯ

### СТОЛОВАЯ

### КУХНЯ

### КОРИДОР

### ЛЕСТНИЦА

### ТЕРРАСА

### МАРКИРОВКА CE

Продукт удовлетворяет существующим нормам ЕС по продуктам для жилых помещений.

### TERMO

Najbolja dorada od iglanog filca na tržištu doprinosi većem komforu, akustičnoj i toplotnoj izolaciji.

### СПАВАЋА СОБА

### ДЕЏИЈА СОБА

### ДНЕВНА СОБА

### ТРЕПЕЗАРИЈА

### КУХИНИЈА

### НОДНИК

### СТЕПЕНИШТЕ

### СПОЛЈНА УПОТРЕБА

### CE ZNAK

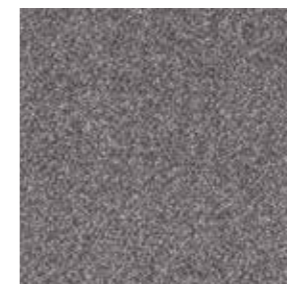
Proizvodi su u saglasnosti sa EU regulativom za proizvode za stambene prostore.



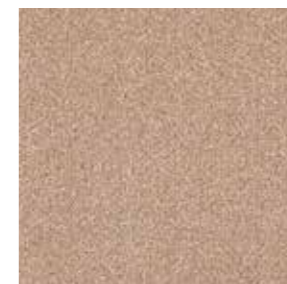
TUFTED CARPETS



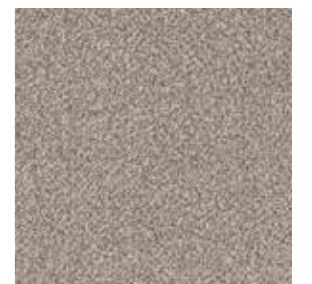
Pile material / Материал ворса / Sastav flora: ..... 100% PP  
 Backing / Основа / Poledínska dorada: ..... **termo**  
 Total thickness / Толщина покрытия / Ukupna debljina: ..... 9 mm  
 Total weight / Общий вес / Ukupna težina: ..... 1450 g/m<sup>2</sup>  
 Width / Ширина / Širina: ..... 4 m



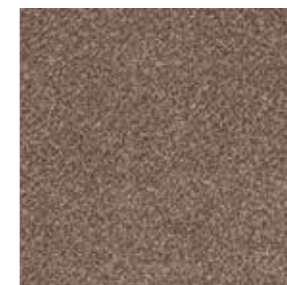
33069



80269



89169



93369



89169 Mix



# SPARK

Pile material / Материал ворса / Sastav flora: ..... 100% PP  
Backing / Основа / Poledínska dorada: ..... **termo**  
Total thickness / Толщина покрытия / Ukupna debljina: ..... 9 mm  
Total weight / Общйй вес / Ukupna težina: ..... 1450 g/m<sup>2</sup>  
\*Width / Ширина / Širina: ..... 3 m / 4 m



31554

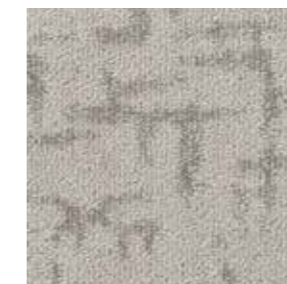
31554 Spark





# MAGNA

Pile material / Материал ворса / Sastav flora: ..... 100% PP  
Backing / Основа / Poledínska dorada: ..... **termo**  
Total thickness / Толщина покрытия / Ukupna debljina: ..... 9,5 mm  
Total weight / Общий вес / Ukupna težina: ..... 1650 g/m<sup>2</sup>  
Width / Ширина / Širina: ..... 4 m



83179



83679



87079



87779

87079 Magna



## VISTA

Pile material / Материал ворса / Sastav flora: ..... 100% PP  
Backing / Основа / Poledinska dorada: ..... **termo**  
Total thickness / Толщина покрытия / Ukupna debljina: ..... 9,5 mm  
Total weight / Общйй вес / Ukupna težina: ..... 1650 g/m<sup>2</sup>  
Width / Ширина / Širina: ..... 4 m



83180

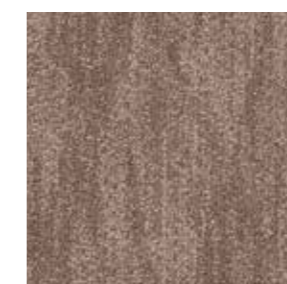


87080



# PORT

Pile material / Материал ворса / Sastav flora: ..... 100% PP  
Backing / Основа / Poledínska dorada: ..... **termo**  
Total thickness / Толщина покрытия / Ukupna debljina: ..... 8 mm  
Total weight / Общйй вес / Ukupna težina: ..... 1510 g/m<sup>2</sup>  
Width / Ширина / Širina: ..... 3 m / 4 m



11344



81344



93244



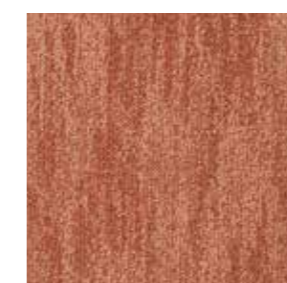
38544



39144



53444



21844



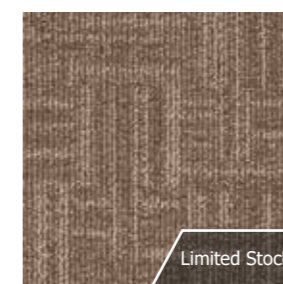
36744

11344 Port



# PANORAMA

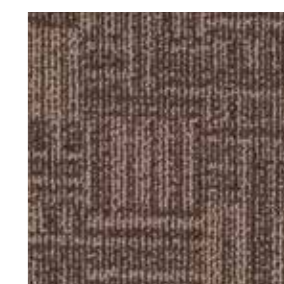
Pile material / Материал ворса / Sastav flora: ..... 100% PP  
 Backing / Основа / Poledinska dorada: ..... **termo**  
 Total thickness / Толщина покрытия / Ukupna debljina: ..... 7 mm  
 Total weight / Общйй вес / Ukupna težina: ..... 1510 g/m<sup>2</sup>  
 \*Width / Ширина / Širina: ..... 3 m / 4 m



07246 \* 4 m



17446 \* 3m / 4 m



22046 \* 3m / 4 m



81146 \* 4 m



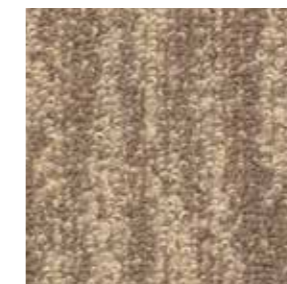
31746 \* 3m / 4 m



01378 Bamboo

## BAMBOO

Pile material / Материал ворса / Sastav flora: ..... 100% PP  
Backing / Основа / Poledínska dorada: ..... **termo**  
Total thickness / Толщина покрытия / Ukupna debljina: ..... 8 mm  
Total weight / Общйй вес / Ukupna težina: ..... 1510 g/m<sup>2</sup>  
Width / Ширина / Širina: ..... 3 m / 4 m



01378



83878



# PLANET

Pile material / Материал ворса / Sastav flora: ..... 100% PP  
 Backing / Основа / Poledinska dorada: ..... **termo**  
 Total thickness / Толщина покрытия / Ukupna debljina: ..... 9 mm  
 Total weight / Общйй вес / Ukupna težina: ..... 1510 g/m<sup>2</sup>  
 Width / Ширина / Širina: ..... 4 m



18462

21862

43962



51762

87362

43962 Planet



# BRICK

Pile material / Материал ворса / Sastav flora: ..... 100% PP  
 Backing / Основа / Poledínska dorada: ..... **termo**  
 Total thickness / Толщина покрытия / Ukupna debljina: ..... 8 mm  
 Total weight / Общйй вес / Ukupna težina: ..... 1510 g/m<sup>2</sup>  
 Width / Ширина / Širina: ..... 4 m



01372



31672



83872

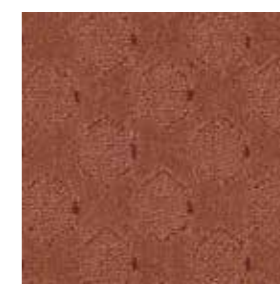


# SAMBA

Pile material / Материал ворса / Sastav flora: ..... 100% PP  
 Backing / Основа / Poledínska dorada: ..... **termo**  
 Total thickness / Толщина покрытия / Ukupna debljina: ..... 10 mm  
 Total weight / Общйй вес / Ukupna težina: ..... 1640 g/m<sup>2</sup>  
 Width / Ширина / Širina: ..... 4 m



12004



12025



12078



# MAMBO PLUS

Pile material / Материал ворса / Sastav flora: ..... 100% PP  
 Backing / Основа / Poledínska dorada: ..... **termo**  
 Total thickness / Толщина покрытия / Ukupna debljina: ..... 11 mm  
 Total weight / Общйй вес / Ukupna težina: ..... 1640 g/m<sup>2</sup>  
 Width / Ширина / Širina: ..... 4 m



EN 13501-1



11004



11025



11078



9602 Lion

# LION

Pile material / Материал ворса / Sastav flora: ..... 100% PP  
Backing / Основа / Poledinska dorada: ..... **termo**  
Total thickness / Толщина покрытия / Ukupna debljina: ..... 10 mm  
Total weight / Общий вес / Ukupna težina: ..... 1510 g/m<sup>2</sup>  
Width / Ширина / Širina: ..... 4 m



9602



## NEEDLEPUNCHED CARPETS



# FAVORIT

Pile material / Материал ворса / Sastav flora: ..... 100% PP  
Backing / Основа / Poledinska dorada: ..... LATEX COMPOUND / URB  
Total thickness / Толщина покрытия / Ukupna debljina: ..... 7,5 / 8,5 mm  
Total weight / Общий вес / Ukupna težina: ..... 1450 / 1750 g/m<sup>2</sup>  
Width / Ширина / Širina: ..... 4 m



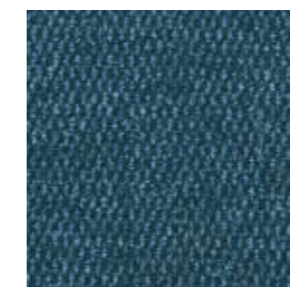
1211



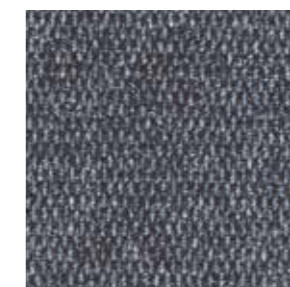
1212



1204



1213



1202

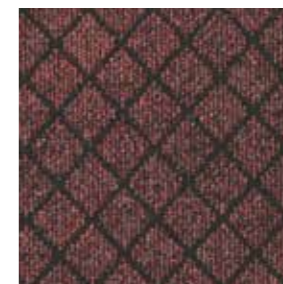


 **LIDER**

Pile material / Материал ворса / Sastav flora: ..... 100% PP  
 Backing / Основа / Poledínska dorada: ..... LATEX COMPOUND / URB  
 Total thickness / Толщина покрытия / Ukupna debljina: ..... 7,5 / 8,5 mm  
 Total weight / Общий вес / Ukupna težina: ..... 1450 / 1750 g/m<sup>2</sup>  
 Width / Ширина / Širina: ..... 4 m



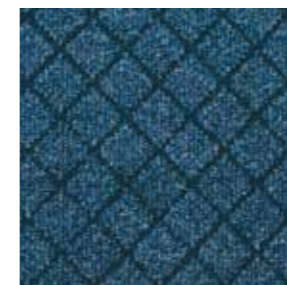
1411



1412



1404



1413

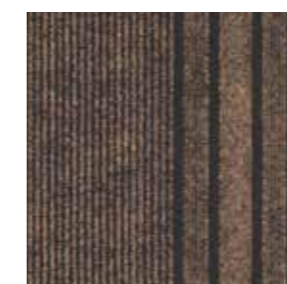


1402

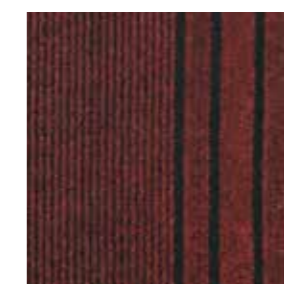


# REKORD URB

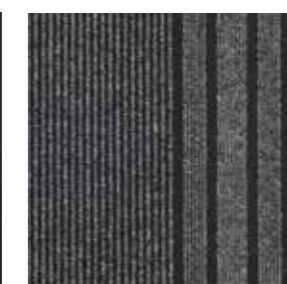
Pile material / Материал ворса / Sastav flora: ..... 100% PP  
Backing / Основа / Poledinska dorada: ..... URB  
Total thickness / Толщина покрытия / Ukupna debljina: ..... 8,5 mm  
Total weight / Общий вес / Ukupna težina: ..... 1750 g/m<sup>2</sup>  
Width / Ширина / Širina: ..... 0,67 m / 0,8 m / 1 m / 1,2 m



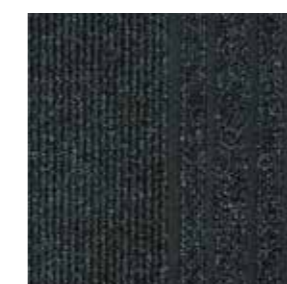
811



877



802



866

811 Rekord urb



# SINTELON STAZE URB

Pile material / Материал ворса / Sastav flora: ..... 100% PP  
 Backing / Основа / Poledinska dorada: ..... URB  
 Total thickness / Толщина покрытия / Ukupna debljina: ..... 8,5 mm  
 Total weight / Общйй вес / Ukupna težina: ..... 1750 g/m<sup>2</sup>  
 Width / Ширина / Širina: ..... 0,8 m / 1 m / 1,2 m



711

712

759



713

702

766

712 Sintelon staze urb

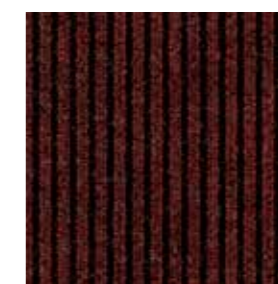


# ENERGY URB

Pile material / Материал ворса / Sastav flora: ..... 100% PP  
 Backing / Основа / Poledinska dorada: ..... URB  
 Total thickness / Толщина покрытия / Ukupna debljina: ..... 7,5 mm  
 Total weight / Общий вес / Ukupna težina: ..... 1550 g/m<sup>2</sup>  
 Width / Ширина / Širina: ..... 1 m / 2 m



902



912



919



966

902 Energy urb





# ARENA NEW outdoor

Pile material / Материал ворса / Sastav flora: ..... 100% PP UV  
 Backing / Основа / Poledinska dorada: ..... LATEX COMPOUND  
 Total thickness / Толщина покрытия / Ukupna debljina: ..... 9,5 mm  
 Total weight / Общйй вес / Ukupna težina: ..... 1250 g/m<sup>2</sup>  
 Width / Ширина / Širina: ..... 4 m



18550



76750



55650



46750



33450



66850

33450 Arena new



# ENTER URB

Pile material / Материал ворса / Sastav flora: ..... 100% PP  
Backing / Основа / Poledínska dorada: ..... URB  
Total thickness / Толщина покрытия / Ukupna debljina: ..... 6 mm  
Total weight / Общйй вес / Ukupna težina: ..... 1200 g/m<sup>2</sup>  
Width / Ширина / Širina: ..... 4 m



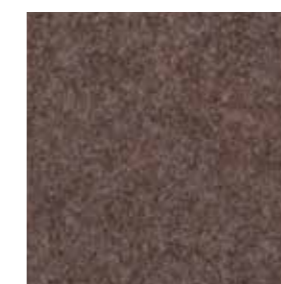
11810



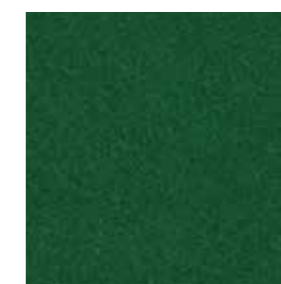
33410



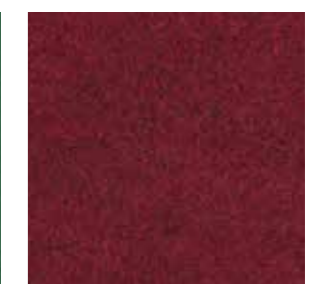
66810



25510



52510



74510



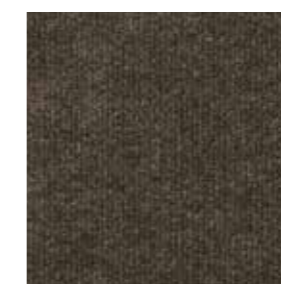
78510

33410 Enter urb



# MERIDIAN URB

Pile material / Материал ворса / Sastav flora: ..... 100% PP  
 Backing / Основа / Poledínska dorada: ..... URB  
 Total thickness / Толщина покрытия / Ukupna debljina: ..... 5 mm  
 Total weight / Общйй вес / Ukupna težina: ..... 1310 g/m<sup>2</sup>  
 Width / Ширина / Širina: ..... 3 m / 4 m



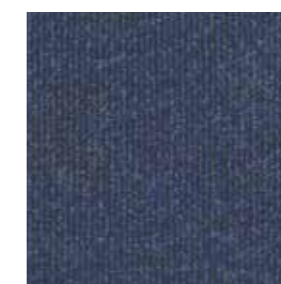
1127



1175



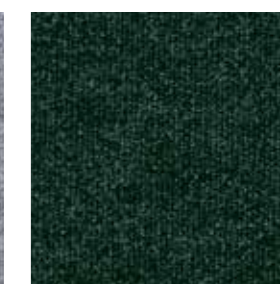
1166



1144



1135



1197



1115

1127 Meridian urb

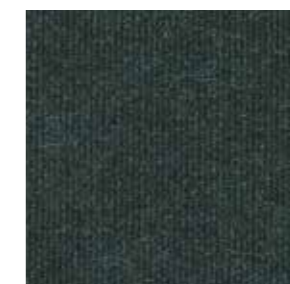


# GLOBAL URB

Pile material / Материал ворса / Sastav flora: ..... 100% PP  
 Backing / Основа / Poledínska dorada: ..... URB  
 Total thickness / Толщина покрытия / Ukupna debljina: ..... 5 mm  
 Total weight / Общйй вес / Ukupna težina: ..... 1200 g/m<sup>2</sup>  
 Width / Ширина / Širina: ..... 3 m / 4 m



11811



54811



44811



33411



66811



# EKVATOR URB

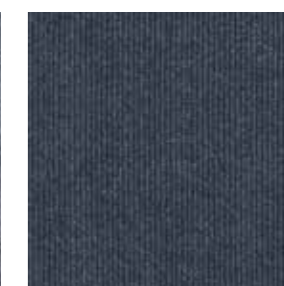
Pile material / Материал ворса / Sastav flora: ..... 100% PP  
 Backing / Основа / Poledinska dorada: ..... URB  
 Total thickness / Толщина покрытия / Ukupna debljina: ..... 4,5 mm  
 Total weight / Общйй вес / Ukupna težina: ..... 1090 g/m<sup>2</sup>  
 \*Width / Ширина / Širina: ..... 3 m / 4 m



17853 \* 4 m



33753



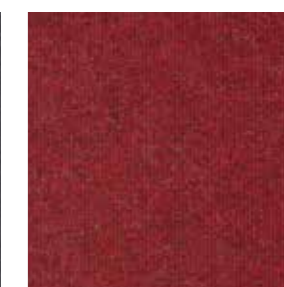
43653



56953 \* 4 m



63753



77653 \* 4 m



89453

43653 Ekvator urb

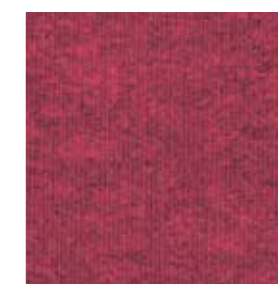


## EKONOMIK PLUS

Pile material / Материал ворса / Sastav flora: ..... 100% PP  
Backing / Основа / Poledinska dorada: ..... LATEX COMPOUND  
Total thickness / Толщина покрытия / Ukupna debljina: ..... 3,5 mm  
Total weight / Общйй вес / Ukupna težina: ..... 860 g/m<sup>2</sup>  
Width / Ширина / Širina: ..... 4 m



176EP



776EP



445EP



2162



RESIDENTIAL GRASS



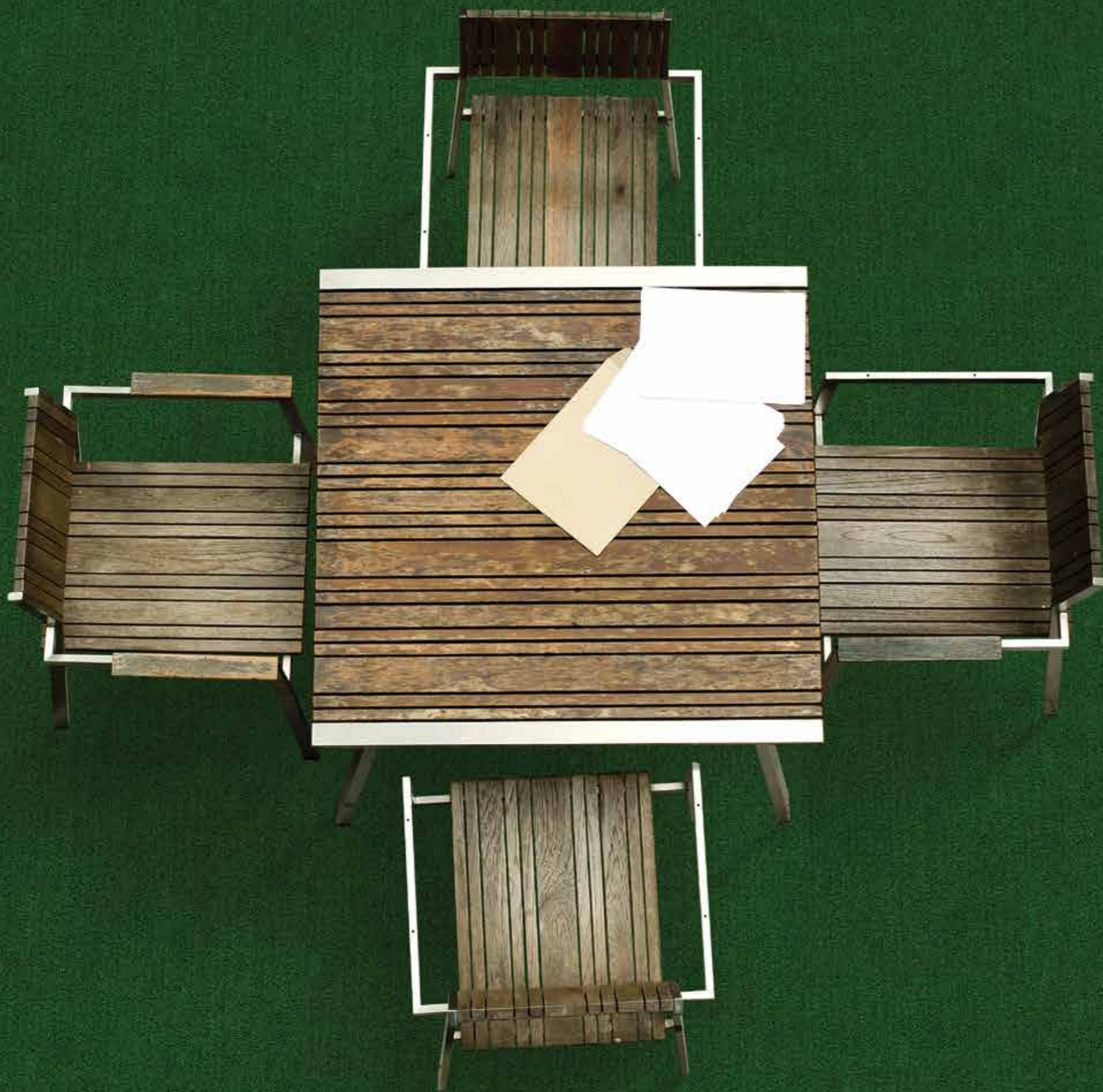
## GREENFIELD outdoor

Pile material / Материал ворса / Sastav flora: ..... 100% PP UV  
Backing / Основа / Poledínska dorada: ..... LATEX COMPOUND  
Total thickness / Толщина покрытия / Ukupna debljina: ..... 7,5 mm  
Total weight / Общий вес / Ukupna težina: ..... 920 g/m<sup>2</sup>  
Width / Ширина / Širina: ..... 2 m / 4 m



TPP53





## GREENLAND outdoor

Pile material / Материал ворса / Sastav flora: ..... 100% PP UV  
Backing / Основа / Poledinska dorada: ..... LATEX COMPOUND  
Total thickness / Толщина покрытия / Ukupna debljina: ..... 6,5 mm  
Total weight / Общй вес / Ukupna težina: ..... 750 g/m<sup>2</sup>  
Width / Ширина / Širina: ..... 2m / 4 m



TPP54



**INSTALLATION**

In order to meet customer expectations and show all carpet benefits, it is necessary to install the carpet in the proper way. This involves carpet installation with full surface gluing, and installation in type of rooms prescribed by technical characteristics of the product in the category „area of use“. This is an ideal method of installation, and in some cases the only possible one – such as in areas with sloping surfaces, bends and high traffic. The carpet installed in this way is very well fixed to the floor, carpet matches are not visible, and edges are not worn out. The same method for carpet installation applies to the tufted and needlepunched carpets.

In case of claims regarding use properties (strength, waves, fractures of structures, peeling, loss of thickness, etc.) only carpets installed in the mentioned way, may be subject to review.

Due to the specific manufacturing process, there may be deviations in colors within the type of product between two different production series. Therefore, it is necessary to use rolls from the same production series for installation in one space.

Для того, чтобы ковровин удовлетворял всем ожиданиям покупателей и были использованы все его преимущества, необходимо произвести правильную укладку. Ковровин должен быть приклеен к основанию по всей площади и выбор типа ковровина для комнаты должен быть произведен в соответствии техническими характеристиками для этой «области применения». Это идеальный метод укладки ковровина, а в некоторых случаях и единственно возможный – например на наклонных поверхностях, помещениях с изгибами и высокой проходимостью. Ковровин уложенный подобным образом очень хорошо прилегает к полу, стыки не заметны, а края не изнашиваются. Для тафтинговых и иглопробивных покрытиях метод укладки не отличается.

В случае возникновения претензий связанных с качеством (прочность, волны, изломы, катушки, потеря толщины и т.д.), они принимаются к рассмотрению, если только ковровин уложен согласно инструкциям.

Из за особенностей производственного процесса могут наблюдаться различия в оттенках цвета в одном типе продукта между разными производственными партиями. Поэтому в одном помещении необходимо использовать рулоны из одной производственной партии.

Kako bi tepison izašao u susret očekivanjima potrošača i ispoljio sve svoje kvalitete, potrebno je da se adekvatno postavi. Ovo podrazumeva isključivo postavljanje tepisona lepljenjem pune površine i postavljanje u tip prostorije propisan tehničkim karakteristikama datog proizvoda u kategoriji „klasa upotrebe“. Postavljanje tepisona punim površinskim lepljenjem je idealan način postavljanja, a u nekim slučajevima i jedini mogući – u prostorijama gde postoje nagibi, pregibi, gde je velika frekvencija prohoda. Tepison koji je na ovaj način instaliran je veoma dobro fiksiran za pod, spojevi tepisona se ne primećuju a ivice ne habaju. Isti princip postavljanja važi i za tafting tepisone i za iglane podove.

U slučaju reklamacija na upotrebna svojstva (izdržljivost, talasi, prelomi strukture, piling, gubitak debljine itd.) samo tepisoni postavljeni na gore pomenut način mogu biti predmet razmatranja.

Zbog specifičnosti postupka proizvodnje, postoji mogućnost odstupanja nijanse u okviru tipa proizvoda između dve različite serije proizvodnje. Iz tog razloga je u istoj prostoriji neophodno koristiti rolne iz iste serije proizvodnje.



Several activities should be done before carpet installation:

● **REMOVING THE FURNITURE**

It is necessary to remove all furniture and previously installed carpet.

● **LEVELING THE SUB FLOOR**

All observed cracks and bumps on the floor need to be leveled.

● **CLEANING THE SURFACE**

Surface on which the carpet will be installed needs to be clean.

● **SURFACE AND WALLS HUMIDITY TEST**

Surfaces need to be completely dry.

● **TEMPERATURE NEEDED FOR INSTALLATION**

Optimal temperature of the room is around 15°C, and relative air humidity not more than 70%.

Carpet, as well as the glue to be used for installation must be acclimated in the room, where it will be laid. Carpet needs to be unrolled to adapt to the room temperature at least 24h before installation.

**Note:** Tarkett recommends installation to be made by professional, certified installers. If you notice any defect on the product, it is necessary to stop the installation and contact nearest Tarkett representative. Tarkett will not be responsible for the costs related to repair or replacement of installed floor coverings, which has been identified to have an obvious defect before installation.

Прежде чем приступить непосредственно к укладке ковровина, необходимо выполнить подготовительные несколько работы:

● **УДАЛЕНИЕ МЕБЕЛИ**

Необходимо удалить всю мебель и ковровин, если уже положен.

● **ВЫРАВНИВАНИЕ ОСНОВЫ**

Все углубления и неровности в полу необходимо выровнять.

● **УБОРКА ПОСНОВАНИЯ**

Площадь, где ковровин будет уложен должна быть чистой.

● **ПРОВЕРКА ОСНОВАНИЯ НА ПРЕДМЕТ ВЛАЖНОСТИ**

Основание должно быть сухим.

● **ТЕМПЕРАТУРА, НЕОБХОДИМАЯ ДЛЯ УКЛАДКИ**

Оптимальная температура помещения для укладки ковровина должна быть не ниже 15°C, а относительная влажность воздуха не более 70%.

Ковровин, а также клей, который послужит для укладки, предварительно должен пройти «акклиматизацию» в помещении, в котором он будет укладываться. Ковровин необходимо расстелить на полу в помещении минимум за 24 часа до начала укладки и оставить его отлежаться.

**Примечание:** Tarkett рекомендует укладывать ковровин с помощью профессиональных, сертифицированных укладчиков. Если вы заметили какие-либо дефекты на продукте, необходимо остановить укладку и связаться с ближайшим представителем Tarkett. Tarkett не будет нести ответственность за расходы, связанные с ремонтом или заменой установленных напольных покрытий, которые имели очевидный дефект перед укладкой.

Pre nego što se pristupi ugradnji tepisona, potrebno je obaviti nekoliko pripremnih radnji:

● **UKLANJANJE NAMEŠTAJA**

Potrebno je ukloniti sav nameštaj i, ukoliko postoji, ranije postavljen tepison.

● **PORAVNAVANJE PODLOGE**

Sve primećene pukotine i neravnine na podu je potrebno izravnati.

● **ČIŠĆENJE POVRŠINE**

Podloga na koju će tepison biti postavljen treba da je čista.

● **PROVERA VLAŽNOSTI PODLOGE I ZIDOVA**

Potrebno je da podloga bude u potpunosti suva.

● **TEMPERATURA POTREBNA ZA UGRADNJU**

Optimalna temperatura prostorije za postavljanje tepisona treba da bude oko 15°C, a relativna vlažnost vazduha ne više od 70%.

Tepison, kao i lepak koji će se koristiti za ugradnju, moraju se prethodno aklimatizovati u prostoriji u koju će se postaviti. Tepison je potrebno raširiti i ostaviti da se aklimatizuje najmanje 24h pre početka postavljanja.

**Napomena:** Tarkett preporučuje da postavljanje realizuju kvalifikovani, sertifikovani podopolagači. Ukoliko se primeti bilo kakav nedostatak na proizvodu, neophodno je prekinuti instalaciju i obratiti se najbližem Tarkett predstavniku. Tarkett neće snositi odgovornost za troškove nastale u vezi popravke ili zamene ugrađene podne obloge, za koju je utvrđeno da je posedovala očigledan nedostatak pre same ugradnje.



## INSTALLATION

## УКЛАДКА

## POSTAVLJANJE

1



It is necessary to measure dimensions of the floor, where carpet will be installed. Make scheme of the floor with marked places for doors, stairs, bulges. Based on the scheme, it is necessary to add 5-10 cm more on calculated width and length, that is needed for fine cutting and carpet fitting.

Необходимо измерить пол помещения, в котором вы собираетесь укладывать ковролин. Сделать эскиз пола с нарисованными дверями, лестницей, нишами и выступами. На эскиз, в целях предосторожности добавив еще по 5-10 см в длину и ширину, так как окончательная обрезка и подгонка будут сделаны при непосредственной укладке.

Potrebno je izmeriti dimenzije poda prostorije u koju se postavlja tepison i potom napraviti skicu poda sa ucrtanim vratima, stepenicama, nišama i izbočinama. Na dobijenu skicu je potrebno dodati po 5-10 cm na izračunatu dužinu i širinu, jer se fino osecanje i uklapanje vrši prilikom samog postavljanja.

2



According to the installation scheme, measures are placing on a carpet's back side. With a help of the flat ruler, carpet is cut according to the drawn dimensions, by a scalpel.

В соответствии с начерченным эскизом по укладке намеченные линии с бумаги переносятся на изнаночную сторону ковролина. С помощью чертежной линейки и металлического ножа для резки ковролина выполняется вырезание ковролина по намеченным размерам.

Shodno skici postavljanja, ucrtane mere se prenose na poleđinu tepisona. Uz pomoć ravnog lenjira, vrši se isecanje tepisona po ucrtanim dimenzijama, pomoću skalpela.

3



Adhesive needs to be applied on the base floor. It is desirable that the adhesive is evenly spread on the base. Use of water-based adhesives is recommended.

На пол наносится клей и размазывается по поверхности, на него укладывается ковролин. Рекомендуется использование клея на водной основе.

Na pod se nanosi lepak i što ravnomernije razmazuje po podlozi; preko lepka se postavlja tepison. Preporučuje se korišćenje lepila na vodenoj bazi.

4



Carpet surpluses need to be cut with scalpel for better fitting.

Выполняется аккуратное и точное отрезание излишков ковролина, чтобы он как можно лучше вписался в размеры помещения.

Viškovi tepisona se isecaju pomoću skalpela, radi njegovog boljeg uklapanja u prostoriju.

## INSTALLATION

## УКЛАДКА

## POSTAVLJANJE

5



Metal iron, flat and solid object is using for passing over the carpet in order to spread it as evenly on the floor as possible.

Используется металлический утюг, то есть плоский и твердый предмет, которым проводят по всей поверхности ковролина для того, чтобы он как можно плотнее прижался к полу.

Pomoću metalne pegle, odnosno ravnog i čvrstog predmeta se prelazi preko tepisona, kako bi se isti što avnomernije raširio po podu.

6



In case of carpet installation which is consisted of several parts, so called carpet strips, it is necessary to pay attention to pattern fitting and pile direction. Because of this, it is needed to prepare carpet strips that are 5-10cm longer than the ones calculated in the plan. When installing next strips, leftovers (carpet surpluses) are cut for better pattern fitting.

В случае приклеивания ковролина, состоящего из нескольких частей или полос, необходимо особое внимание обратить на совпадение узора и направление ворса. С этой целью полосы из ковролина вырезаются на 5-10 см длиннее необходимого. При укладке следующих полос ковролина излишек отрезается так, чтобы как можно лучше подогнать узор.

U slučaju da se postavlja tepison iz više delova, odnosno traka tepisona, potrebno je obratiti pažnju na uklapanje šare i smer flora. Zbog ovog razloga se pripremaju trake tepisona od 5-10 cm duže nego po ucrtanom planu. Prilikom postavljanja narednih traka tepisona, vrši se isecanje viškova na način da se šara što bolje uklopi.

7



The laid carpet should be cleaned and it is ready for using. The movement on it is allowed immediately after installation, but it is recommended to use room normally 72 h after installation.

Уложенный ковролин необходимо почистить, и после этого он готов к эксплуатации. Ходить по ковролину можно сразу же после укладки, но через 72 часа после укладки помещение можно эксплуатировать.

Tepison je potrebno očistiti i spreman je za upotrebu. Kretanje po njemu je dozvoljeno odmah nakon lepljenja, ali preporuka je da se prostorija uobičajeno koristiti 72h nakon završetka postavljanja.



**MAINTENANCE**

Every type of floor or floor coverings requires regular maintenance, cleaning and treatment in accordance with the prescribed measures. Carpet is very easy to maintenance. All that is needed for carpet maintenance is a good vacuum cleaner or a brush. Regular vacuum cleaning, at least once a week, is the best way for carpet maintenance.

Beside regular maintenance, it is recommended to use doormats, as the best prevention in carpet maintenance. The best way to reduce the amount of dirt in the room is to control the source where it comes from. By putting the doormats at the front door, getting dirt in the room will be minimized.

Каждый тип пола или напольного покрытия требует регулярного ухода, чистки и обработки в соответствии с предусмотренными мерами. Ухаживать за ковролином очень просто. Все, что нужно для ухода за ковролином – это хороший пылесос или щетка. Регулярная уборка пылесосом, минимум раз в неделю, это лучший способ ухода за ковролином.

В дополнение к обычному пылесосу, рекомендуется использовать половики, как самое лучшее превентивное средство ухода за ковролином. Лучший способ уменьшения количества грязи в помещении – это контроль ее источника. Если перед входом в дом или квартиру будет уложен половик то благодаря ему количество грязи проникающей в помещение будет сведено к минимуму.

Svaka vrsta poda ili podne obloge zahteva redovno održavanje, čišćenje i tretiranje u skladu sa predviđenim merama. Tepison se održava vrlo jednostavno. Sve što je potrebno za održavanje tepisona je dobar usisivač ili četka. Redovno usisavanje, barem jednom nedeljno, je najbolji način održavanja.

Pored redovnog usisavanja, preporučuje se i upotreba otirača, kao najbolje prevencije u održavanju tepisona. Najbolji način da se smanji količina prašine u prostoriji je kontrola izvora njenog nastanka. Postavljanjem otirača ispred doma se minimizira dospevanje nečistoće u prostorije.





## STAIN REMOVAL



## STAIN REMOVAL

## УДАЛЕНИЕ ПЯТЕН

## OTKLANJANJE MRLJA

As soon as stain is noticed, it is important to act fast in order to remove it. On this way a great number of stains can be removed effectively only with slightly warm water.

### Advices:

1. at first place paper towel on the stain in order to gather as much as liquid is possible,
2. always clean stain from the outside of the stain to the center – this way prevents stain spreading,
3. for removing solid material/stain, use a spoon or similar object.

**Note:** In case you failed to remove stain following mentioned advices, we recommend you to hire a professional agency specialized for this type of job, as for the cleaning job as well.

Пятно важно удалить сразу, как только оно образовалось, таким образом, чаще всего большинство пятен можно эффективно устранить просто с помощью воды комнатной температуры.

### Советы:

1. Сперва с помощью бумажного полотенца уберите с поверхности, как можно больше жидкости
2. Всегда убирайте загрязнение с наружной части к центру- это позволит избежать размазывания пятен
3. Для удаления твердых загрязнений используйте ложку или что-то похожее.

**Примечание:** В случае, если вам не удалось самостоятельно удалить пятно, мы рекомендуем нанять профессиональное агентство, специализирующееся на данном виде работ, как и на чистке в общем.

Čim se na tepisonu primeti mrlja, veoma je važno da se odmah reaguje u pravcu njenog otklanjanja. Na ovaj način se veliki broj mrlja može efektivno otkloniti uz pomoć mlake vode.

### Saveti:

1. najpre je potrebno pokupiti što više tečnosti postavljanjem papirne salвете na samu mrlju,
2. mrlju uvek čistiti od spoljašnjih granica mrlje ka centru - na ovaj način se sprečava širenje mrlje,
3. za otklanjanje čvrstog materijala/ mrlje, potrebno je koristiti kašiku ili sličan predmet.

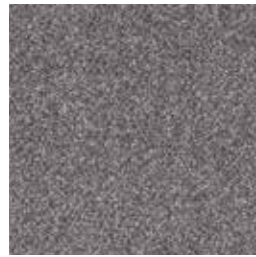
**Napomena:** U slučaju neuspelog samostalnog otklanjanja mrlje na navedeni način, preporučujemo da se angažuje profesionalna agencija, specijalizovana za ovu vrstu posla, kao i za poslove čišćenja tepisona.





**COLLECTION OVERVIEW**

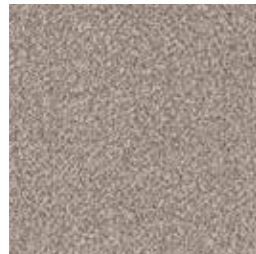
# MIX



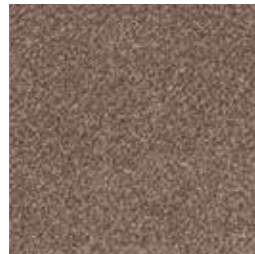
33069



80269



89169



93369

Pile material / Материал ворса / Sastav flora: ..... 100% PP  
 Backing / Основа / Poledinska dorada: ..... **termo**  
 Total thickness / Толщина покрытия / Ukupna debljina: ..... 9 mm  
 Total weight / Общий вес / Ukupna težina: ..... 1450 g/m<sup>2</sup>  
 Width / Ширина / Širina: ..... 4 m



EN 14041  
 EN 13501-1



# SPARK



31554

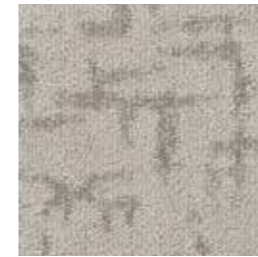
Pile material / Материал ворса / Sastav flora: ..... 100% PP  
 Backing / Основа / Poledinska dorada: ..... **termo**  
 Total thickness / Толщина покрытия / Ukupna debljina: ..... 9 mm  
 Total weight / Общий вес / Ukupna težina: ..... 1450 g/m<sup>2</sup>  
 \*Width / Ширина / Širina: ..... 3 m / 4 m



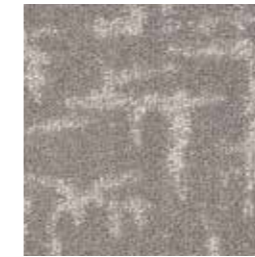
EN 14041  
 EN 13501-1



# MAGNA



83179



83679



87079



87779

Pile material / Материал ворса / Sastav flora: ..... 100% PP  
 Backing / Основа / Poledinska dorada: ..... **termo**  
 Total thickness / Толщина покрытия / Ukupna debljina: ..... 9,5 mm  
 Total weight / Общий вес / Ukupna težina: ..... 1650 g/m<sup>2</sup>  
 Width / Ширина / Širina: ..... 4 m



EN 14041  
 EN 13501-1



# VISTA



83180



87080

Pile material / Материал ворса / Sastav flora: ..... 100% PP  
 Backing / Основа / Poledinska dorada: ..... **termo**  
 Total thickness / Толщина покрытия / Ukupna debljina: ..... 9,5 mm  
 Total weight / Общий вес / Ukupna težina: ..... 1650 g/m<sup>2</sup>  
 \*Width / Ширина / Širina: ..... 4 m



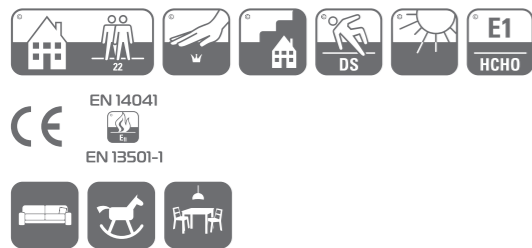
EN 14041  
 EN 13501-1



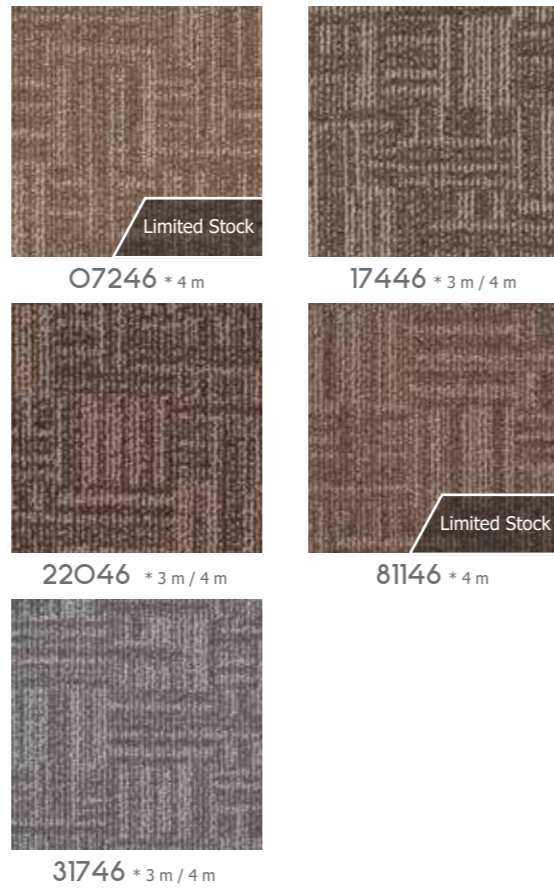
# PORT



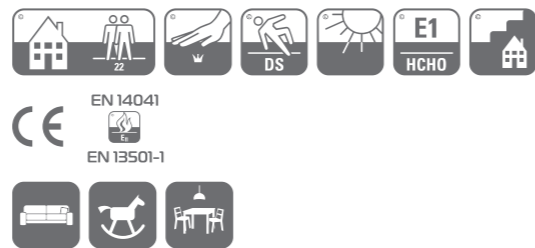
Pile material / Материал ворса / Sastav flora: ..... 100% PP  
 Backing / Основа / Poledínska dorada: ..... **termo**  
 Total thickness / Толщина покрытия / Ukupna debljina: .. 8 mm  
 Total weight / Общий вес / Ukupna težina: ..... 1510 g/m<sup>2</sup>  
 Width / Ширина / Širina: ..... 3 m / 4 m



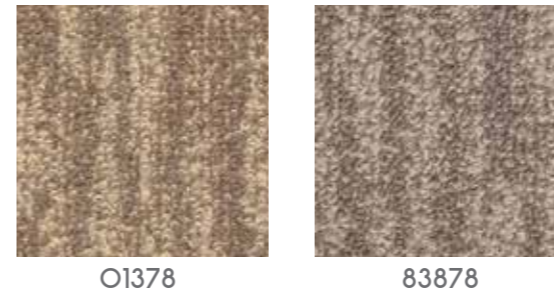
# PANORAMA



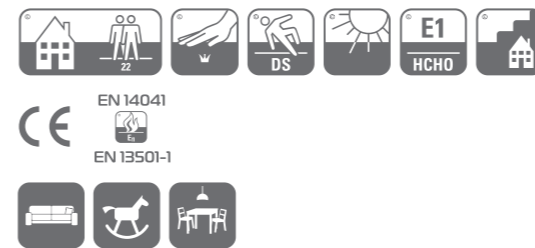
Pile material / Материал ворса / Sastav flora: ..... 100% PP  
 Backing / Основа / Poledínska dorada: ..... **termo**  
 Total thickness / Толщина покрытия / Ukupna debljina: ... 7 mm  
 Total weight / Общий вес / Ukupna težina: ..... 1510 g/m<sup>2</sup>  
 \*Width / Ширина / Širina: ..... 3 m / 4 m



# BAMBOO



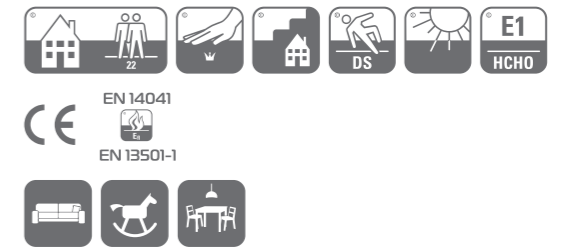
Pile material / Материал ворса / Sastav flora: ..... 100% PP  
 Backing / Основа / Poledínska dorada: ..... **termo**  
 Total thickness / Толщина покрытия / Ukupna debljina: ... 8 mm  
 Total weight / Общий вес / Ukupna težina: ..... 1510 g/m<sup>2</sup>  
 \*Width / Ширина / Širina: ..... 3 m / 4 m



# PLANET



Pile material / Материал ворса / Sastav flora: ..... 100% PP  
 Backing / Основа / Poledínska dorada: ..... **termo**  
 Total thickness / Толщина покрытия / Ukupna debljina: ..... 9 mm  
 Total weight / Общий вес / Ukupna težina: ..... 1510 g/m<sup>2</sup>  
 Width / Ширина / Širina: ..... 4 m



# BRICK



# SAMBA



# MAMBO PLUS



# LION

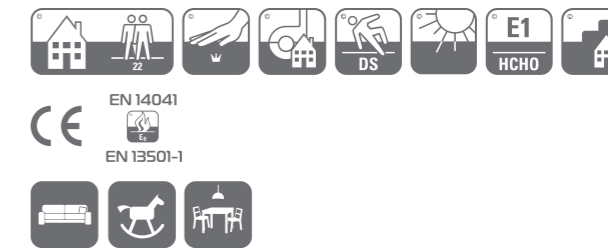
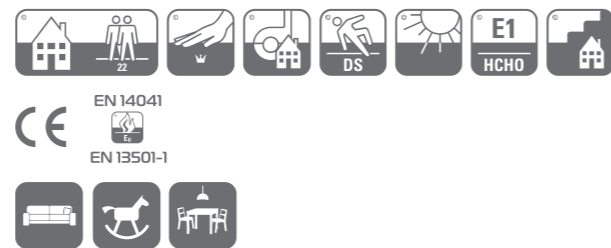
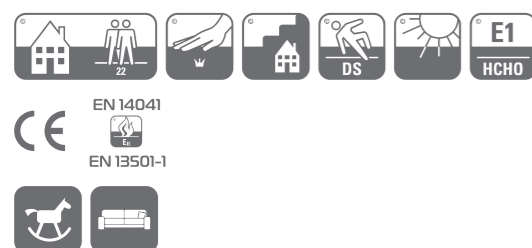


Pile material / Материал ворса / Sastav flora: ..... 100% PP  
 Backing / Основа / Poledinska dorada: ..... **termo**  
 Total thickness / Толщина покрытия / Укупна debljina: ..... 8 mm  
 Total weight / Общий вес / Укупна težina: ..... 1510 g/m<sup>2</sup>  
 Width / Ширина / Širina: ..... 4 m

Pile material / Материал ворса / Sastav flora: ..... 100% PP  
 Backing / Основа / Poledinska dorada: ..... **termo**  
 Total thickness / Толщина покрытия / Укупна debljina: ... 10 mm  
 Total weight / Общий вес / Укупна težina: ..... 1640 g/m<sup>2</sup>  
 Width / Ширина / Širina: ..... 4 m

Pile material / Материал ворса / Sastav flora: ..... 100% PP  
 Backing / Основа / Poledinska dorada: ..... **termo**  
 Total thickness / Толщина покрытия / Укупна debljina: ... 11 mm  
 Total weight / Общий вес / Укупна težina: ..... 1640 g/m<sup>2</sup>  
 Width / Ширина / Širina: ..... 4 m

Pile material / Материал ворса / Sastav flora: ..... 100% PP  
 Backing / Основа / Poledinska dorada: ..... **termo**  
 Total thickness / Толщина покрытия / Укупна debljin: ... 10 mm  
 Total weight / Общий вес / Укупна težina: ..... 1510 g/m<sup>2</sup>  
 Width / Ширина / Širina: ..... 4 m



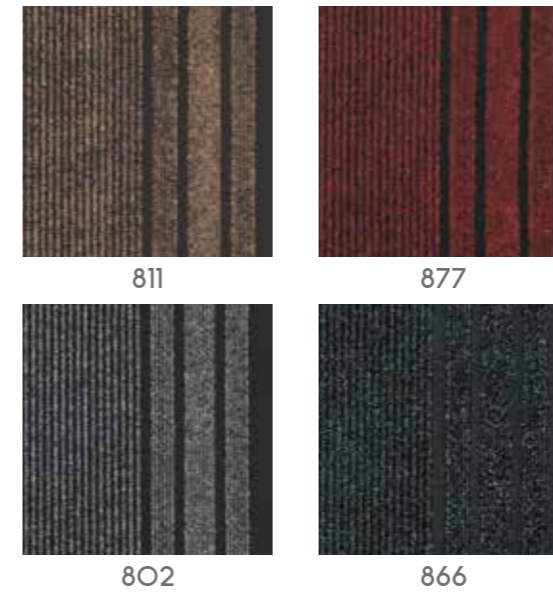
# FAVORIT



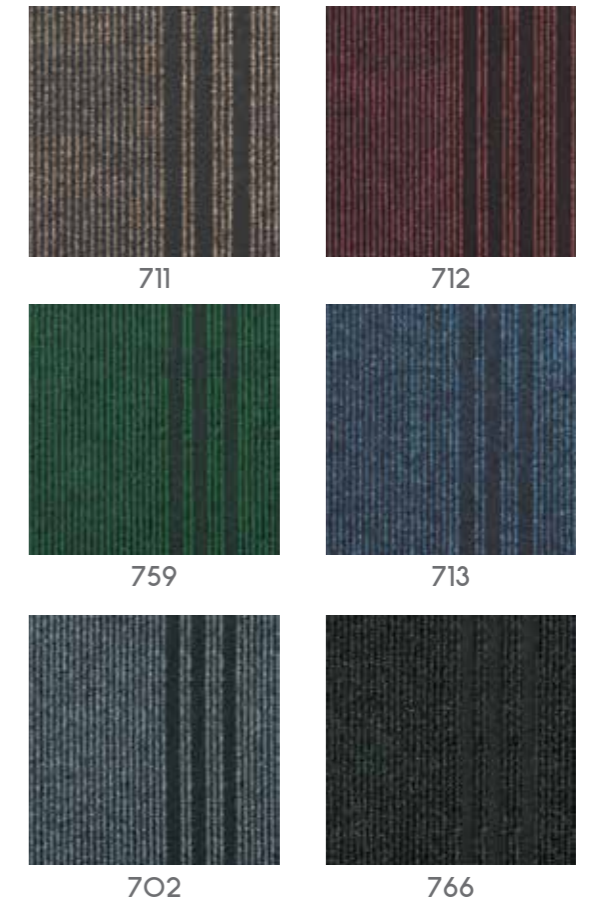
# LIDER



# REKORD URB



# SINTELON STAZE URB

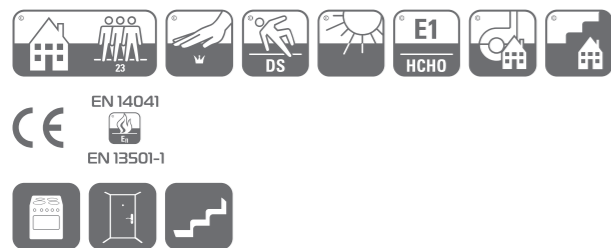


Pile material / Материал ворса / Sastav flora: ..... 100% PP  
 Backing / Основа / Poledinska dorada: ... LATEX COMPOUND / URB  
 Total thickness / Толщина покрытия / Ukupna debljina: 7,5 / 8,5 mm  
 Total weight / Общий вес / Ukupna težina: ..... 1450 / 1750 g/m<sup>2</sup>  
 Width / Ширина / Širina: ..... 4 m

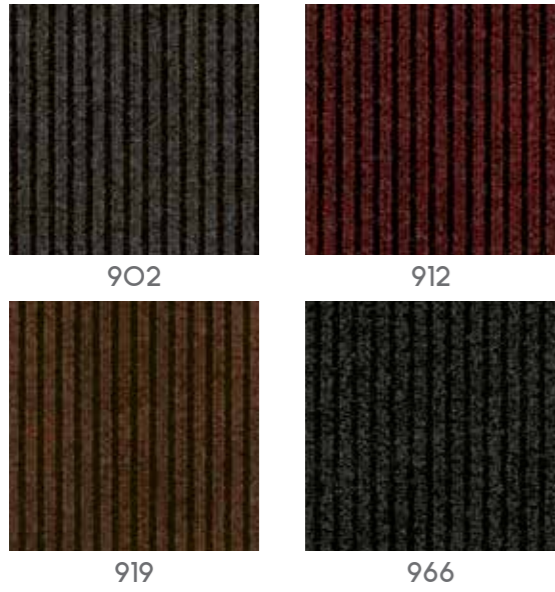
Pile material / Материал ворса / Sastav flora: ..... 100% PP  
 Backing / Основа / Poledinska dorada: ... LATEX COMPOUND / URB  
 Total thickness / Толщина покрытия / Ukupna debljina: 7,5 / 8,5 mm  
 Total weight / Общий вес / Ukupna težina: ..... 1450 / 1750 g/m<sup>2</sup>  
 Width / Ширина / Širina: ..... 4 m

Pile material / Материал ворса / Sastav flora: ..... 100% PP  
 Backing / Основа / Poledinska dorada: ..... URB  
 Total thickness / Толщина покрытия / Ukupna debljina: ... 8,5 mm  
 Total weight / Общий вес / Ukupna težina: ..... 1750 g/m<sup>2</sup>  
 Width / Ширина / Širina: ..... 0,67 m / 0,8 m / 1 m / 1,2 m

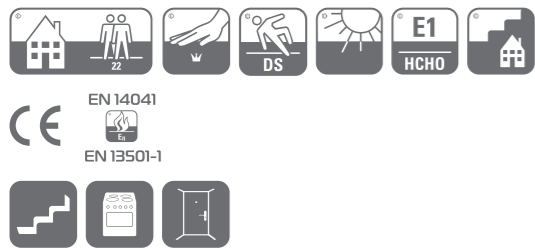
Pile material / Материал ворса / Sastav flora: ..... 100% PP  
 Backing / Основа / Poledinska dorada: ..... URB  
 Total thickness / Толщина покрытия / Ukupna debljina: ... 8,5 mm  
 Total weight / Общий вес / Ukupna težina: ..... 1750 g/m<sup>2</sup>  
 Width / Ширина / Širina: ..... 0,8 m / 1 m / 1,2 m



# ENERGY URB



Pile material / Материал ворса / Sastav flora: ..... 100% PP  
 Backing / Основа / Poledinska dorada: ... LATEX COMPOUND / URB  
 Total thickness / Толщина покрытия / Ukupna debljina: ... 7,5 mm  
 Total weight / Общий вес / Ukupna težina: ..... 1550 g/m<sup>2</sup>  
 Width / Ширина / Širina: ..... 1 m / 2 m



# ARENA NEW outdoor



Pile material / Материал ворса / Sastav flora: ..... 100% PP UV  
 Backing / Основа / Poledinska dorada: ..... LATEX COMPOUND  
 Total thickness / Толщина покрытия / Ukupna debljina: ... 9,5 mm  
 Total weight / Общий вес / Ukupna težina: ..... 1250 g/m<sup>2</sup>  
 Width / Ширина / Širina: ..... 4 m



# ENTER URB



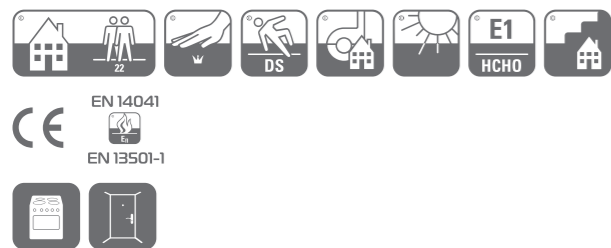
Pile material / Материал ворса / Sastav flora: ..... 100% PP  
 Backing / Основа / Poledinska dorada: ..... URB  
 Total thickness / Толщина покрытия / Ukupna debljina: ... 6 mm  
 Total weight / Общий вес / Ukupna težina: ..... 1200 g/m<sup>2</sup>  
 Width / Ширина / Širina: ..... 4 m



# MERIDIAN URB



Pile material / Материал ворса / Sastav flora: ..... 100% PP  
 Backing / Основа / Poledinska dorada: ..... URB  
 Total thickness / Толщина покрытия / Ukupna debljina: ..... 5 mm  
 Total weight / Общий вес / Ukupna težina: ..... 1310 g/m<sup>2</sup>  
 Width / Ширина / Širina: ..... 3 m / 4 m



# GLOBAL URB



Pile material / Материал ворса / Sastav flora: ..... 100% PP  
 Backing / Основа / Poledinska dorada: ..... URB  
 Total thickness / Толщина покрытия / Ukupna debljina: ..... 5 mm  
 Total weight / Общий вес / Ukupna težina: ..... 1200 g/m<sup>2</sup>  
 Width / Ширина / Širina: ..... 3 m / 4 m



# EKVATOR URB



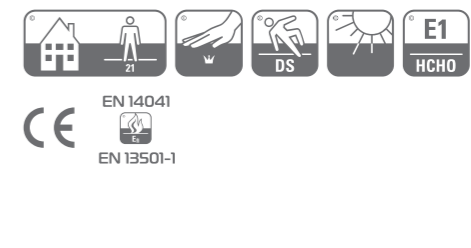
Pile material / Материал ворса / Sastav flora: ..... 100% PP  
 Backing / Основа / Poledinska dorada: ..... URB  
 Total thickness / Толщина покрытия / Ukupna debljina: ... 4,5 mm  
 Total weight / Общий вес / Ukupna težina: ..... 1090 g/m<sup>2</sup>  
 \*Width / Ширина / Širina: ..... 3 m / 4 m



# EKONOMIK PLUS

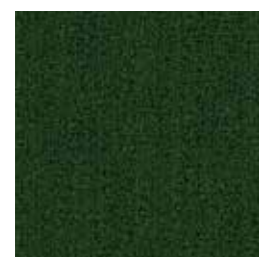


Pile material / Материал ворса / Sastav flora: ..... 100% PP  
 Backing / Основа / Poledinska dorada: ..... LATEX COMPOUND  
 Total thickness / Толщина покрытия / Ukupna debljina: ... 3,5 mm  
 Total weight / Общий вес / Ukupna težina: ..... 860 g/m<sup>2</sup>  
 Width / Ширина / Širina: ..... 4 m



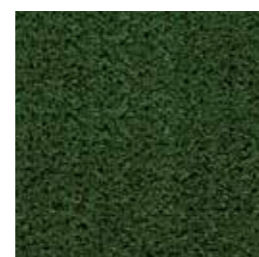


 **GREENFIELD** outdoor



TPP53

 **GREENLAND** outdoor



TPP54

Pile material / Материал ворса / Sastav flora: ..... 100% PP UV  
 Backing / Основа / Poledinska dorada: ..... LATEX COMPOUND  
 Total thickness / Толщина покрытия / Ukupna debljina: ... 7,5 mm  
 Total weight / Общий вес / Ukupna težina: ..... 920 g/m<sup>2</sup>  
 Width / Ширина / Širina: ..... 2 m / 4 m

Pile material / Материал ворса / Sastav flora: ..... 100% PP UV  
 Backing / Основа / Poledinska dorada: ..... LATEX COMPOUND  
 Total thickness / Толщина покрытия / Ukupna debljina: ... 6,5 mm  
 Total weight / Общий вес / Ukupna težina: ..... 750 g/m<sup>2</sup>  
 Width / Ширина / Širina: ..... 2 m / 4 m











**Tarkett d.o.o. Bačka Palanka**  
Industrijska zona 14  
21400 Bačka Palanka, Serbia